

2^ο

ΠΑΝΕΛΛΗΝΙΟ ΥΒΡΙΔΙΚΟ ΣΥΝΕΔΡΙΟ

Εξατομικευμένη Ψυχοκοινωνική Παρέμβαση και Συμβουλευτική για τις Μαθησιακές Δυσκολίες



29-30-31 ΜΑΡΤΙΟΥ 2024

ΗΡΑΚΛΕΙΟ ΚΡΗΤΗΣ

Ειδικές Εκπαιδευτικές Ανάγκες
Οικογένεια - Σχολείο - Ενηλικίωση - Κοινότητα



ΕΛΛΗΝΙΚΗ ΔΗΜΟΚΡΑΤΙΑ
Υπουργείο Παιδείας, Θρησκευμάτων
και Αθλητισμού

ΥΠΟ ΤΗΝ ΑΙΓΙΔΑ ΤΟΥ ΥΠΟΥΡΓΕΙΟΥ



ΠΕΡΙΦΕΡΕΙΑ ΚΡΗΤΗΣ
REGION OF CRETE

ΜΕ ΤΗΝ ΥΠΟΣΤΗΡΙΞΗ ΤΗΣ ΠΕΡΙΦΕΡΕΙΑΣ ΚΡΗΤΗΣ



Εργαστήριο Υγείας &
Οδικής Ασφάλειας (LaHeRS)
Τμήμα Κοινωνικής Εργασίας



Ινστιτούτο Μελετών & Ερευνών
Γενικής & Ειδικής Εκπαίδευσης
(I.M.E.F.E.E.)



Ελληνικό
Μεσογειακό
Πανεπιστήμιο

ΧΟΡΗΓΟΙ

Motibo
αξιολόγηση



amphitriton
vacation

Family 89.5
fm
ΠΑΙΔΙΚΟ ΟΙΚΟΓΕΝΕΙΑΚΟ ΡΑΔΙΟΦΩΝΟ
RADIOFAMILY.GR

ΣΥΝΔΙΟΡΓΑΝΩΤΕΣ



Εργαστήριο Υγείας & Οδικής Ασφάλειας (LaHeRS) Τμήμα Κοινωνικής Εργασίας, Ελληνικό Μεσογειακό Πανεπιστήμιο

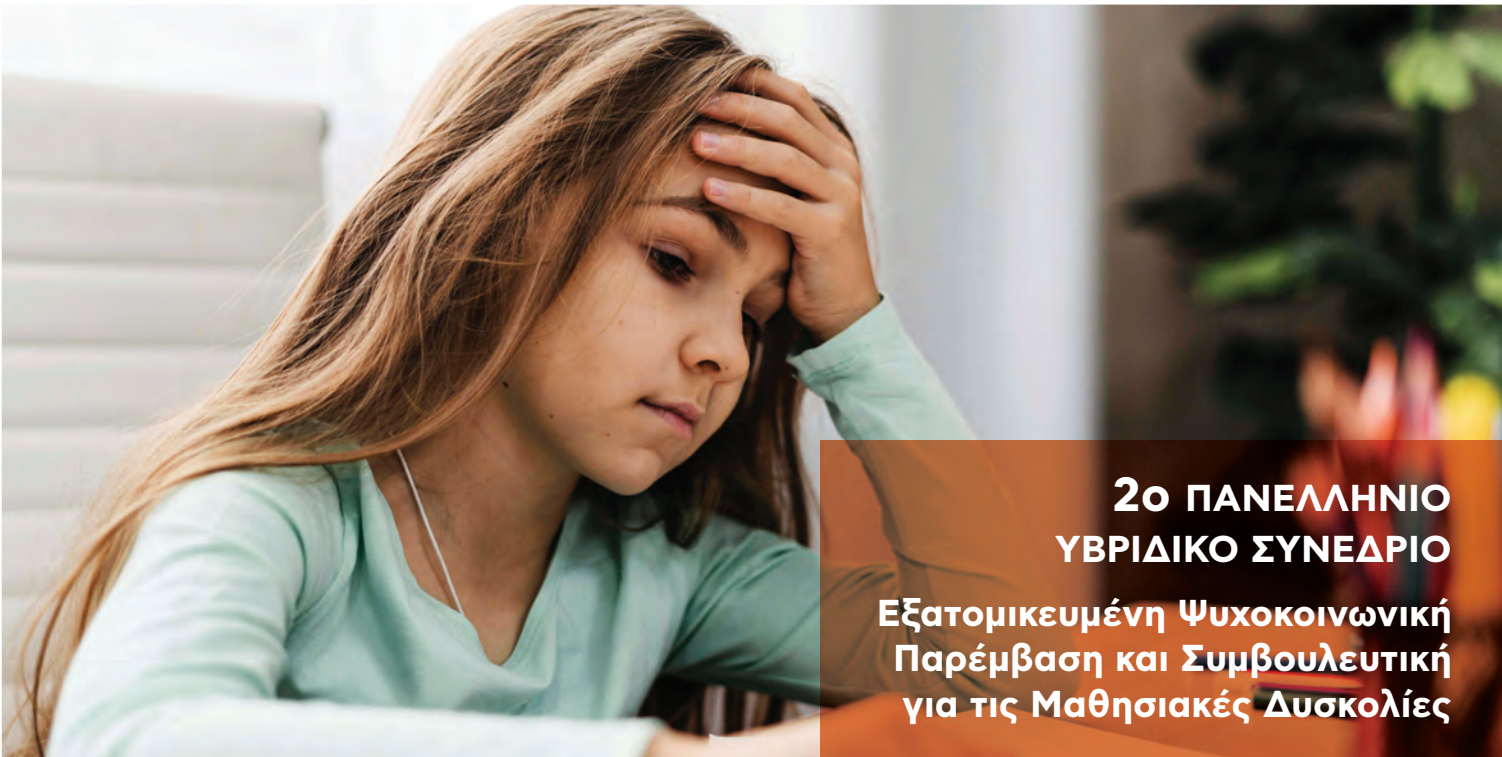
Το Εργαστήριο Μελέτης Συμπεριφορών Υγείας και Οδικής Ασφάλειας ανήκει στο Τμήμα Κοινωνικής Εργασίας του Ελληνικού Μεσογειακού Πανεπιστημίου. Το Εργαστήριο LaHeRS στοχεύει στην προαγωγή της υγείας, της ψυχικής υγείας και της ευημερίας των ατόμων και των κοινοτήτων, μέσω της εκπαίδευσης, της έρευνας, της παροχής υπηρεσιών ψυχοκοινωνικής φροντίδας, και της συμμετοχής στη χάραξη πολιτικής. Στο πλαίσιο των στόχων του εργαστηρίου λειτουργεί εδώ και τέσσερα χρόνια η Κινητή Μονάδα του Προγράμματος “Εξατομικευμένη Ψυχοκοινωνική Παρέμβαση και Συμβουλευτική για τις Μαθησιακές Δυσκολίες και τη ΔΕΠ-Υ”, η οποία έχει προσφέρει πολύπλευρα τους μαθητές και τις οικογένειες σε απομακρυσμένες περιοχές της Κρήτης.



Ινστιτούτο Μελετών & Ερευνών Γενικής και Ειδικής Εκπαίδευσης (ΙΜΕΓΕΕ)

Το Ινστιτούτο Μελετών και Ερευνών Γενικής και Ειδικής Εκπαίδευσης, επιστημονικός φορέας της Πανελληνίας Ομοσπονδίας Συλλόγων Ειδικού Εκπαιδευτικού Προσωπικού Ειδικής Αγωγής, έχει ως έναν από τους βασικούς σκοπούς του την ερευνητική, αναπτυξιακή και εκπαιδευτική δραστηριότητα καθώς και την αξιοποίηση αποτελεσμάτων Έρευνας και Τεχνολογικής Ανάπτυξης και μεθόδων, εργαλείων και τεχνικών σε θέματα Ειδικής Αγωγής και Εκπαίδευσης.

* Για τα Εργαστήρια: Περιορισμένος αριθμός θέσεων - Θα τηρηθεί σειρά προτεραιότητας



2ο ΠΑΝΕΛΛΗΝΙΟ ΥΒΡΙΔΙΚΟ ΣΥΝΕΔΡΙΟ

Εξατομικευμένη Ψυχοκοινωνική
Παρέμβαση και Συμβουλευτική
για τις Μαθησιακές Δυσκολίες

Πληροφορίες

Στις **29, 30 και 31 Μαρτίου 2024**, στο ξενοδοχείο Galaxy στο Ηράκλειο Κρήτης, θα διεξαχθεί το **2ο Πανελλήνιο Συνέδριο** με θέμα «**Ειδικές Εκπαιδευτικές Ανάγκες: οικογένεια- σχολείο – ενηλικίωση – κοινότητα**». Το συνέδριο έρχεται σε συνέχεια της επιτυχημένης υλοποίησης της διαδικτυακής διημερίδας με θέμα «Μαθησιακές Δυσκολίες: Σχολείο – Οικογένεια- Κοινότητα» και έχει διασφαλίσει τη συμμετοχή εμπειρων επιστημόνων διαφόρων ειδικοτήτων.

ΣΚΟΠΟΣ

Σκοπός του συνεδρίου είναι να υπογραμμίσει την ξεχωριστή σημασία που έχει η διεπιστημονική συνεργασία μεταξύ των ειδικοτήτων στην έγκυρη ανίχνευση των μαθησιακών δυσκολιών και των ειδικών εκπαιδευτικών αναγκών, καθώς και στον σχεδιασμό στοχευμένων ψυχοκοινωνικών παρεμβάσεων σε ολόκληρη την οικογένεια. Το συνέδριο επιδιώκει να συζητήσει τις νέες εξελίξεις στο χώρο της ειδικής αγωγής, να παρουσιάσει καινοτόμες μεθόδους, σύγχρονα εργαλεία και καλές πρακτικές από το χώρο της τυπικής, μη τυπικής και άτυπης εκπαίδευσης. Το συνέδριο θα συζητήσει τις νέες προοπτικές που ανοίγονται για την στήριξη των υφιστάμενων εκπαιδευτικών δομών πρωτοβάθμιας και δευτεροβάθμιας εκπαίδευσης στη χώρα μας. Επίσης, φιλοδοξεί να συμβάλει στη διατύπωση επίκαιρων προτάσεων για τις ανάγκες ενός ολοκληρωμένου στρατηγικού σχεδιασμού σε θέματα έγκαιρης και έγκυρης διάγνωσης των μαθησιακών δυσκολιών και της στοχευμένης ψυχοκοινωνικής στήριξης των οικογενειών αυτών των μαθητών σε απομακρυσμένες περιοχές με τη βοήθεια σύγχρονων τεχνολογιών.

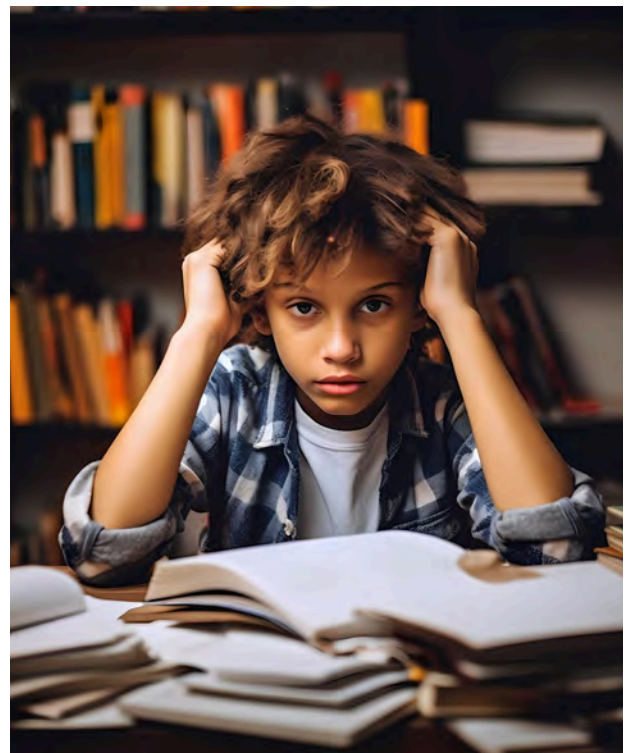
ΣΕ ΠΟΙΟΥΣ ΑΠΕΥΘΥΝΕΤΑΙ

Το συνέδριο απευθύνεται σε εκπαιδευτικούς όλων των βαθμίδων, ψυχολόγους, λογοθεραπευτές, κοινωνικούς λειτουργούς, νοσηλευτές, ειδικό βοηθητικό προσωπικό, εργοθεραπευτές, φυσικοθεραπευτές, ιατρούς σχετικών ειδικοτήτων όπως παιδοψυχιάτρους και παιδονευρολόγους καθώς και ερευνητές και φοιτητές των αντίστοιχων σχολών.

Επιτροπές Συνεδρίου

Οργανωτική Επιτροπή

- Βαγιωνάκη Κυριακή, Κοινωνική Λειτουργός, MSc, Συνεργάτιδα LaHeRS, Τμήμα Κοινωνικής Εργασίας, Ελληνικό Μεσογειακό Πανεπιστήμιο.
- Βασιλάκη Ευμορφία, Κοινωνική Λειτουργός, MSc, Συνεργάτιδα LaHeRS, Τμήμα Κοινωνικής Εργασίας, Ελληνικό Μεσογειακό Πανεπιστήμιο.
- Γκιώσης Ιωάννης, Ειδικός Παιδαγωγός, MSc, Συνεργάτης LaHeRS, Τμήμα Κοινωνικής Εργασίας, Ελληνικό Μεσογειακό Πανεπιστήμιο.
- Δημητράκη Μεταξία, MSc κοινωνική λειτουργός, Συνεργάτιδα LaHeRS, Τμήμα Κοινωνικής Εργασίας, Ελληνικό Μεσογειακό Πανεπιστήμιο.
- Ευθυμίου Παρασκευή, Κοινωνική Λειτουργός, MSc, Συνεργάτιδα LaHeRS, Τμήμα Κοινωνικής Εργασίας, Ελληνικό Μεσογειακό Πανεπιστήμιο.
- Καλλιγιανάκη Στέλλα, MSc, MEd Ειδική Παιδαγωγός
- Καραλή Αγλαΐα, Ψυχολόγος, Αναπλ. Προϊσταμένη Τμήματος Περιθαλψης και Κοινωνικής Μέριμνας, Διεύθυνση Φοιτητικής Μέριμνας, Ελληνικό Μεσογειακό Πανεπιστήμιο.
- Κουμαρέλα Χριστίνα, Ψυχολόγος, Συνεργάτιδα LaHeRS, Τμήμα Κοινωνικής Εργασίας, Ελληνικό Μεσογειακό Πανεπιστήμιο.
- Κουνάλη Βασιλική, Ψυχολόγος, MSc, Υποψ. Διδάκτωρ, Τμήμα Κοινωνικής Εργασίας, Ελληνικό Μεσογειακό Πανεπιστήμιο.
- Λιόλιου Σταυρούλα, Ψυχολόγος, MSc, Υποψ. Διδάκτωρ, Τμήμα Κοινωνικής Εργασίας, Ελληνικό Μεσογειακό Πανεπιστήμιο.
- Μαυρίδου Σάρρα-Γεωργία, κοινωνική λειτουργός, Συνεργάτιδα LaHeRS, Τμήμα Κοινωνικής Εργασίας, Ελληνικό Μεσογειακό Πανεπιστήμιο.
- Μιγαδάκης Ιωάννης, MEd Ειδικός Παιδαγωγός – Μαθηματικός, Συμβουλευτικός Σταθμός ΕΛΜΕΠΑ
- Μπουλμέτη Γεωργία, Σύμβουλος Εκπαίδευσης ΠΕ 30 Κοινωνικών Λειτουργών, κοινωνική λειτουργός, κοινωνική ανθρωπολόγος, MSc Επιστήμες Αγωγής, αιρετή ΚΥΣΕΕΠ, πρόεδρος Πρωτοβάθμιου Πειθαρχικού συμβουλίου ΣΚΛΕ ΝΠΔΔ, ιδρυτικό μέλος Ι.Μ.Ε.Γ.Ε.Ε.
- Νικολοπούλου Βάσια, Εργοθεραπεύτρια και Ειδική Παιδαγωγός – Φιλολόγος Πανεπιστημίου Αθηνών.
- Πεδιώτη Νεκταρία, SW, MSc, MSc, Υποψ. Διδάκτωρ, Τμήμα Κοινωνικής Εργασίας, Ελληνικό Μεσογειακό Πανεπιστήμιο.
- Πιτσικάκη Σοφία, Κοινωνική λειτουργός, MSc, Συνεργάτιδα LaHeRS, Τμήμα Κοινωνικής Εργασίας, Ελληνικό Μεσογειακό Πανεπιστήμιο.
- Σπυριδάκη Αλεξάνδρα, Εκπαιδευτικός-Ψυχολόγος, MSc, Συμβουλευτικός Σταθμός, Ελληνικό Μεσογειακό Πανεπιστήμιο
- Τορράκη Μαρίνα, Κοινωνική λειτουργός, MSc, Αν. Προϊσταμένη, Κοινωνική Υπηρεσία ΠΑΓΝΗ, Συνεργάτιδα Εργαστηρίου LaHeRS, Ελληνικό Μεσογειακό Πανεπιστήμιο.
- Τραγάκη Ευγενία, Ψυχολόγος ΥΠΑΙΘΑ, MEd Educational Psychology, MSc Σχολικής Ψυχολογίας, 1ο ΚΕΔΑΣΥ Α΄ Αθήνας.
- Τσαρουχάς Νεκτάριος-Θεοχάρης, Ψυχολόγος-Κοινωνικός Λειτουργός υποψ. Διδάκτωρ Τμήματος Ψυχολογίας Ε.Κ.Π.Α Β.Σc., Pg. Cert., Pg. Dip., H.N.D., M.Ed., M.Sc., Ph.D.c.
- Τσιακπίνη Λαμπριάνα, Λογοπεδικός-Ειδική παιδαγωγός, ΕΕΠ ΥΠΑΙΘΑ, Μ.Α. ΚΕΔΑΣΥ Έβρου.
- Χατζηδρόσου Δέσποινα, Κοινωνική λειτουργός – Εκπαιδεύτρια Ενηλίκων M.Ed., Πρόεδρος ΣΕΕΠΕΑ Αττικής.
- Χριστοφορίδη Ειρήνη, MSc, PhD Τμήμα Γεωπονίας, Συνεργάτιδα LaHeRS, Ελληνικό Μεσογειακό Πανεπιστήμιο.



Επιστημονική Επιτροπή

- Αναστασάκη Μαρία, ψυχίατρος, Επιστημονική Συνεργάτιδα ΚΕΣΥΨΥ ΕΛΜΕΠΑ
- Αντωνίου Σταμάτιος Αλέξανδρος, Καθηγητής Ψυχολογίας ΠΤΔΕ-ΕΚΠΑ, Δ/ντής ΠΜΣ “Ειδική Αγωγή και Εκπαίδευση”, Δ/ντής Εργαστηρίου Κοινωνικής και Οργανωσιακής Ψυχολογίας, Εθνικός Συντονιστής ΥΠΑΙΘΑ στο European Agency for Special Needs and Inclusive Education.
- Ασημόπουλος Χαρίσιος, Καθηγητής, Τμήμα Κοινωνικής Εργασίας, Πανεπιστήμιο Δυτικής Αττικής
- Βασιλείου Ηλίας, Μεταδιδακτορικός ερευνητής Γλωσσολογίας, Διδάκτωρ Ειδικής Αγωγής, Εθνικό και Καποδιστριακό Πανεπιστήμιο Αθηνών (ΕΚΠΑ), Συνεργαζόμενος καθηγητής ΠΜΣ Ειδικής Αγωγής Πανεπιστήμιο Λευκωσίας.
- Βενιανάκη Αικατερίνη, MSc, PhD, Πτυχιούχος Παιδαγωγικού Τμήματος Δημοτικής εκπαίδευσης και Τμήματος Ψυχολογίας. Μέλος Εργαστηριακού Διδακτικού Προσωπικού στην Εκπαιδευτική Ψυχολογία, Τμήμα Ψυχολογίας, Πανεπιστήμιο Κρήτης
- Δρίτσας Ιωάννης, Αναπληρωτής Καθηγητής, Τμήμα Κοινωνικής Εργασίας, Πανεπιστήμιο Πατρών.
- Καλαϊτζάκη Αργυρούλα, Αναπληρώτρια Καθηγήτρια Κλινικής Ψυχολογίας, Τμήμα Κοινωνικής Εργασίας, Ελληνικό Μεσογειακό Πανεπιστήμιο
- Κούτρα Αικατερίνη, Επίκουρη Καθηγήτρια, Τμήμα Ψυχολογίας, Ελληνικό Μεσογειακό Πανεπιστήμιο.
- Μαράκη Π. Ελένη, MSc, PhD, Επιστήμες Αγωγής, Πρόεδρος Ινστιτούτου Ανθρωπιστικών και Κοινωνικών Επιστημών, Εντεταλμένη Περιφερειακή Σύμβουλος.
- Μουδάτσου Μαρία, Επίκουρη Καθηγήτρια, Τμήμα Κοινωνικής Εργασίας, Ελληνικό Μεσογειακό Πανεπιστήμιο.
- Μαρκάκης Γεώργιος, Καθηγητής, Τμήμα Κοινωνικής Εργασίας, Ελληνικό Μεσογειακό Πανεπιστήμιο.
- Μαρτινάκη Σοφία, Επίκουρη Καθηγήτρια, Τμήμα Κοινωνικής Εργασίας, Πανεπιστήμιο Δυτικής Αττικής.
- Ματσόπουλος Αναστάσιος, Αναπληρωτής Καθηγητής Σχολικής Ψυχολογίας, Τμήμα Προσχολικής Εκπαίδευσης, Πανεπιστήμιο Κρήτης.
- Μουζάκη Αγγελική, Αναπληρώτρια Καθηγήτρια, Τμήμα Δημοτικής Εκπαίδευσης, Πανεπιστήμιο Κρήτης.
- Μπάστα Μαρία, Καθηγήτρια Ψυχιατρικής, Ιατρική Σχολή Πανεπιστημίου Κρήτης, Δ/ντρια Παιδοψυχιατρικής Κλινικής ΠΑΓΝΗ.
- Μπάστας Χαράλαμπος, Ψυχίατρος, Επιστημονικός συνεργάτης Μονάδας “Ειρήνης και Φιλίας” για την Εγκαιρη Παρέμβαση στην Ψύκωση, Μονάδα Ηρακλείου Κρήτης
- Μπιτσάκος Νικόλαος, Εκπαιδευτικός Ειδικής Αγωγής, Μεταδιδακτορικός Ερευνητής, Πανεπιστήμιο Κρήτης.
- Παπαδακάκη Μαρία, Αναπληρώτρια Καθηγήτρια, Τμήμα Κοινωνικής Εργασίας, Ελληνικό Μεσογειακό Πανεπιστήμιο, Δ/ντρια Εργαστηρίου LaHeRS, Επιστημονικά Υπεύθυνη Κινητής Μονάδας Μαθησιακών Δυσκολιών ΕΛΜΕΠΑ.
- Πάρραλης Σταύρος, Αναπληρωτής Καθηγητής, Τμήμα Ψυχολογίας και Κοινωνικών Επιστημών, Πανεπιστήμιο Frederick.
- Πασαλή Χριστίνα, RN, BBA, PGDip (Ed), MSc, MSHCM, PhD Καθηγήτρια Νοσηλευτικής, Οικονομολόγος της Υγείας.
- Πολυχρόνη Φωτεινή, Αναπληρώτρια Καθηγήτρια, Τμήμα Ψυχολογίας Εθνικό και Καποδιστριακό Πανεπιστήμιο Αθηνών (ΕΚΠΑ).
- Ρεσβάνη Εφη, παιδοψυχίατρος, MSc “Προαγωγή ψυχικής υγείας και πρόληψη ψυχιατρικών διαταραχών”, Επιστημονική Συνεργάτιδα LaHeRS, Ελληνικό Μεσογειακό Πανεπιστήμιο.
- Ρούση Χριστίνα, Επίκουρη Καθηγήτρια Εκπαιδευτικής Ψυχολογίας, Παιδαγωγικό Τμήμα Ειδικής Αγωγής, Σχολή Ανθρωπιστικών και Κοινωνικών Επιστημών, Πανεπιστήμιο Θεσσαλίας
- Σπανάκη Ειρήνη, PhD Ειδική Αγωγή, ΕΔΙΠ, Σχολή θετικών και Τεχνολογικών Επιστημών, Πανεπιστήμιο Κρήτης
- Σταμπολτζή Αглаΐα-Λία, εκπαιδευτικός ειδικής αγωγής, PhD στην Ειδική Παιδαγωγική και Ψυχολογία, Επιστημονική Συνεργάτιδα ΑΣΠΑΙΤΕ, New York College και Ευρωπαϊκό Πανεπιστήμιο Κύπρου.
- Συριοπούλου-Δελλή Χριστίνα, Αναπληρώτρια Καθηγήτρια, Τμήμα Εκπαιδευτικής και Κοινωνικής Πολιτικής, Δ/ντρια ΠΜΣ “Επιστήμες της Αγωγής, Εκπαίδευση Ενηλίκων, Ειδική Αγωγή”.
- Φαρμακοπούλου Ιγνατία, Επίκουρη Καθηγήτρια, Τμήμα Κοινωνικής Εργασίας, Πανεπιστήμιο Πατρών.
- Χλιαουτάκης Ιωάννης, Ομότιμος Καθηγητής, Τμήμα Κοινωνικής Εργασίας, Ελληνικό Μεσογειακό Πανεπιστήμιο.



Κεντρικοί Ομιλητές



ΑΝΤΩΝΙΟΥ ΑΛΕΞΑΝΔΡΟΣ ΣΤΑΜΑΤΙΟΣ

Καθηγητής Ψυχολογίας ΠΤΔΕ-ΕΚΠΑ,
Δ/ντής ΠΜΣ "Ειδική Αγωγή και
Εκπαίδευση", Δ/ντής Εργαστηρίου
Κοινωνικής και Οργανωσιακής
Ψυχολογίας.



ΠΑΠΑΔΑΚΑΚΗ ΜΑΡΙΑ

Αναπληρώτρια Καθηγήτρια
Τμήμα Κοινωνικής Εργασίας
Ελληνικό Μεσογειακό
Πανεπιστήμιο (ΕΛΜΕΠΑ)
Επιστημονικά Υπεύθυνη
Κινητής Μονάδας Μαθησιακών
Δυσκολιών ΕΛΜΕΠΑ



ΑΝΤΩΝΙΟΥ ΦΑΙΗ

Αναπληρώτρια Καθηγήτρια
Παιδαγωγικής των Ατόμων με
Ειδικές Ανάγκες,
Παιδαγωγικό Τμήμα
Δευτεροβάθμιας Εκπαίδευσης
Εθνικό και Καποδιστριακό
Πανεπιστήμιο Αθηνών (ΕΚΠΑ)



ΠΟΛΥΧΡΟΝΗ ΦΩΤΕΙΝΗ

Αναπληρώτρια Καθηγήτρια
Τμήμα Ψυχολογίας
Εθνικό και Καποδιστριακό
Πανεπιστήμιο Αθηνών (ΕΚΠΑ)



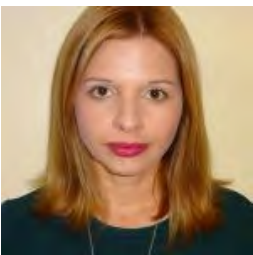
ΒΑΣΙΛΕΙΟΥ ΗΛΙΑΣ

Μεταδιδακτορικός ερευνητής
Γλωσσολογίας,
Διδάκτωρ Ειδικής Αγωγής
Εθνικό και Καποδιστριακό
Πανεπιστήμιο Αθηνών (ΕΚΠΑ)



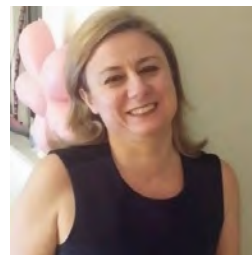
ΡΟΥΣΗ ΧΡΙΣΤΙΝΑ

Επίκουρη Καθηγήτρια
Εκπαιδευτικής Ψυχολογίας
Παιδαγωγικό Τμήμα Ειδικής
Αγωγής
Σχολή Ανθρωπιστικών και
Κοινωνικών Επιστημών
Πανεπιστήμιο Θεσσαλίας



ΚΟΥΤΡΑ ΑΙΚΑΤΕΡΙΝΗ

Επίκουρη Καθηγήτρια Κλινικής
Ψυχολογίας
Τμήμα Ψυχολογίας
Πανεπιστήμιο Κρήτης



ΣΥΡΙΟΠΟΥΛΟΥ-ΔΕΛΛΗ ΧΡΙΣΤΙΝΑ

Αναπληρώτρια Καθηγήτρια
Τμήμα Εκπαιδευτικής &
Κοινωνικής Πολιτικής,
Πανεπιστήμιο Μακεδονίας
Διευθύντρια ΠΜΣ
στις «Επιστήμες της Αγωγής:
Εκπαίδευση Ενηλίκων, Ειδική
Αγωγή



ΜΟΥΖΑΚΗ ΑΓΓΕΛΙΚΗ

Αναπληρώτρια Καθηγήτρια
Τμήμα Δημοτικής Εκπαίδευσης
Πανεπιστήμιο Κρήτης

ΠΑΡΑΣΚΕΥΗ 29 ΜΑΡΤΙΟΥ 2024

ΕΝΑΡΞΗ ΕΡΓΑΣΙΩΝ - ΧΑΙΡΕΤΙΣΜΟΙ

Μακρή Ζέττα, Υφυπουργός Παιδείας, Θρησκευμάτων & Αθλητισμού
Αρναουτάκης Σταύρος, Περιφερειάρχης Κρήτης
Κατσαράκης Νίκος, Καθηγητής Πρύτανης ΕΛΜΕΠΑ
Παπαβασιλείου Νεκτάριος, Διοικητής Υ. Π.Ε. Κρήτης

14.30 - 15.00

ΚΕΝΤΡΙΚΗ ΟΜΙΛΙΑ 1

Αντωνίου Φαίη

Αναπληρώτρια Καθηγήτρια Παιδαγωγικής των Ατόμων με Ειδικές Ανάγκες
Παιδαγωγικό Τμήμα Δευτεροβάθμιας Εκπαίδευσης
Εθνικό και Καποδιστριακό Πανεπιστήμιο Αθηνών (ΕΚΠΑ)

15.00 - 15.45

Η Σημασία της Διδακτικής Προσέγγισης για την Ακαδημαϊκή Υποστήριξη Μαθητών με Ειδικές Μαθησιακές Δυσκολίες από την Α' δημοτικού έως την Γ' γυμνασίου

Στρογγυλό Τραπέζι 1.

Μια νέα εποχή στην Εκπαιδευτική Πολιτική: Μεταρρυθμίσεις τελευταίων ετών και πως επηρεάζουν την εκπαίδευση

Μπουσδούνης Ιωάννης, Διευθυντής Ειδικής Αγωγής & Εκπαίδευσης Υπουργείο Παιδείας,

Θρησκευμάτων & Αθλητισμού. Ενταξιακό/συμπεριληπτικό σχολείο και εκπαίδευση

μαθητών με αναπηρία ή/και ειδικές εκπαιδευτικές ανάγκες

Τρούλης Γιώργος, Οργανωτικός Γραμματέας, Διδασκαλική Ομοσπονδία Ελλάδος

Ζερβουδάκη Ελένη, Αντιδήμαρχος Τμήματος Κοινωνικής Πολιτικής, προσασίας ΑΜΕΑ

και Ισότητας Δήμου Χανίων

Περυσινάκης Αντώνιος, Αντιδήμαρχος Παιδείας Δήμου Ηρακλείου

Βουλιώτης Χρήστος, Πρόεδρος Παλλήνιας Ομοσπονδίας Συλλόγων Ειδικού Εκπαιδευτικού

Προσωπικού Ειδικής Αγωγής

Γκούβας Ιωάννης, Αντιπρόεδρος Πανελληνίας Ομοσπονδίας Συλλόγων Ειδικού Εκπαιδευτικού

Προσωπικού Ειδικής Αγωγής

Αχλιδιανάκης Μανόλης, Πρόεδρος Συλλόγου Τριτέκνων Ηρακλείου

15.45 - 17.00

ΣΥΝΤΟΝΙΣΤΕΣ:

Μαράκη Ελένη, Δρ. Επιστημών της Αγωγής - Κοινωνιολόγος

Εντεταλμένη Σύμβουλος Παιδείας και Δια Βίου Μάθησης της Περιφέρειας Κρήτης

Μαρκάκης Γεώργιος, Καθηγητής ΕΛΜΕΠΑ Τμήμα Κοινωνικής Εργασίας Ελληνικό Μεσογειακό Πανεπιστήμιο

17.00 - 17.30

ΔΙΑΛΕΙΜΜΑ/ΚΑΦΕΣ

ΚΕΝΤΡΙΚΗ ΟΜΙΛΙΑ 2

Κούτρα Αικατερίνη

Επίκουρη Καθηγήτρια Κλινικής Ψυχολογίας

Τμήμα Ψυχολογίας, Πανεπιστήμιο Κρήτης

17.30 - 18.00

Διαχρονική αξιολόγηση συναισθηματικών και συμπεριφορικών δυσκολιών από την πρώιμη παιδική ηλικία έως την εφηβεία:
ευρήματα από τη Μελέτη Μητέρας - Παιδιού Κρήτης (Μελέτη ΡΕΑ)

Στρογγυλό Τραπέζι 2α.

Ψυχοκοινωνικοί παράγοντες που επιδρούν στη μαθησιακή διαδικασία και προεκτάσεις για τη σχολική κοινότητα

- Μαραυιάκη Μαρία.** Η ανάπτυξη των κοινωνικοανισθηματικών δεξιοτήτων των μαθητών με μαθησιακές δυσκολίες μέσα από τη συνεργασία οικογένειας και σχολείου
- Τσαρουχάς Νεκτάριος- Θεοχάρης, Πασαλή Χριστίνα, Χατζηδόσους Δέσποινα, Τσιακινή Λαμπριάνα.** Επαγγελματική εξουθένωση και επαγγελματική ικανοποίηση εκπαιδευτικών και μελών του Ειδικού Εκπαιδευτικού και Ειδικού Βοηθητικού Προσωπικού γενικής και ειδικής αγωγής πρωτοβάθμιας και δευτεροβάθμιας εκπαίδευσης κατά την περίοδο της πανδημίας
- Νικηφόρου Παρασκευή, Παπαγιώργη Ιουλίτα.** Διερεύνηση της ψυχοκοινωνικής προσαρμογής μαθητών γυμνασίου
- Γκανουδή Κλεοπάτρα Μαρία, Ρούση Χριστίνα.** Προσδοκίες μετάβασης, κίνητρα και ενεργός εμπλοκή μαθητών με ή χωρίς ειδικές εκπαιδευτικές ανάγκες κατά τη μετάβασή τους στο Γυμνάσιο. Ποσοτική και ποιοτική προσέγγιση

Συντονιστές:

Αντωνίου Φαίη, Αναπληρώτρια Καθηγήτρια ΕΚΠΑ
Πολυχρόνη Φωτεινή, Αναπληρώτρια Καθηγήτρια ΕΚΠΑ

Εργαστήριο Play Therapy

Η Δύναμη του Παιχνιδιού στην Ενίσχυση της Ψυχικής Ανθεκτικότητας

Πρόκειται για ένα βιωματικό εργαστήριο στο οποίο θα γνωρίσουμε την Δύναμη του Παιχνιδιού, και τις δυνατότητες που αυτό μας προσφέρει για θεραπεία και θετική αλλαγή, σε μικρούς και μεγάλους.

Μέσα από παρουσίαση και παιχνίδι, θα γνωρίσουμε τους βασικούς πυλώνες του Play Therapy, όπως η νευροβιολογία και η Θεωρία του Δεσμού Προσκόλλησης. Θα γνωρίσουμε την εφαρμογή τους στο παιχνίδι, το πώς δουλεύουμε με στόχο τον ασφαλή δεσμό προσκόλλησης (attachment) ή την αντιμετώπιση του αναπτυξιακού τραύματος και εν γένει του τραύματος σε ατομικό, οικογενειακό ή ακόμα και την κοινότητα.

Θα μάθουμε για τα βασικά εργαλεία που χρησιμοποιούμε στο Play Therapy, καθώς και τα αποτελέσματα τους σε μικρούς και μεγάλους, νευροτυπικούς ή όχι, σε ατομική ή ομαδική θεραπεία.

Συντονίστριες

Μπουκουβάλα Νέλλη

Ιδρύτρια Play Therapy Greece, Certified Play Therapist, Certified Supervisor

Κουνάλη Βασιλική

Ψυχολόγος, Παιδοψυχολόγος, MSc Σχολική Ψυχολογία, Υποψήφια Διδάκτωρ ΕΛΜΕΠΑ
Οικογενειακή Ψυχοθεραπεύτρια, Παιγνιοθεραπεύτρια

20.00 - 21.00

Στρογγυλό Τραπέζι 2β.

Εξατομικευμένες παρεμβάσεις σε Παδιά με Μαθησιακές και άλλες δυσκολίες μέσα από Μελέτες Περίπτωσης

- Παπαδάκη Στυλιανή.** Εξατομικευμένη Διδακτική Παρέμβαση για την Ενίσχυση των Δεξιοτήτων Γραπτού Λόγου σε Μαθήτρια της Στ' Τάξης του Δημοτικού με Διάγνωση Νοητικής Υστέρησης, Αγχώδους Διαταραχής και Γενικών Μαθησιακών Δυσκολιών: Μια Μελέτη Περίπτωσης
- Κουνάλη Βασιλική.** Παρουσίαση μελέτης περίπτωσης παρέμβασης παιγνιοθεραπείας σε παιδιά με μαθησιακές δυσκολίες ή/και ΔΕΠ-Υ
- Μανωλάκη Χαρούλα.** Η αξιοποίηση του παιχνιδιού στην διδασκαλία των Μαθηματικών σε μαθητές με και χωρίς ειδικές εκπαιδευτικές ανάγκες
- Σπανάκη Ειρήνη.** Η διδασκαλία των θετικών επιστημών μέσα από τα εικαστικά: μια εναλλακτική προσέγγιση για όλους τους μαθητές με ή χωρίς ΕΕΑ

Συντονιστές:

Μπιστάκος Νικόλαος, Μεταδιδακτορικός Ερευνητής Πανεπιστημίου Κρήτης
Παπαδακάκη Μαρία, Αναπληρώτρια Καθηγήτρια ΕΛΜΕΠΑ

Στρογγυλό Τραπέζι 3β.

Εκπαιδευτικοί, Συμπεριληψη και Νέες Διδακτικές Προσεγγίσεις

- Μπιστάκος Νικόλαος,** Λιόλιου Σταυρούλα, Πιτσιάκη Σοφία, Γιώσης Ιωάννης. Αντλήψεις εκπαιδευτικών περί Συμπεριληπτικής Εκπαίδευσης και Αυτο-Αποτελεσματικότητας Διδασκαλίας σε Μαθητές με Ειδικές Εκπαιδευτικές Ανάγκες: Μια Πολυδιάστατη Ανάλυση
- Βενιανάκη Αικατερίνη.** Απόψεις Εκπαιδευτικών Παράλληλης Στήριξης για τα σημαντικά στοιχεία και τη χρησιμότητα των γνωματεύσεων
- Παραμερή Ευθυμία.** Απόψεις εκπαιδευτικών θετικών και τεχνολογικών επιστημών αναφορικά με την υποστηρικτική αξία της χρήσης των ΤΠΕ σε μαθητές με δυσλεξία.
- Ξαφάκος Ευστάθιος, Διαμαντόπουλος Ηλίας, Σταυρόπουλος Βασίλειος.** Απόψεις και αντιλήψεις εκπαιδευτικών πρωτοβάθμιας εκπαίδευσης ως προς τη διαχείριση συμπεριληπτικών τάξεων: αξιοποίηση της κλίμακας InClass

Συντονιστές:

Κούτρα Αικατερίνη, Επίκουρη Καθηγήτρια Πανεπιστημίου Κρήτης
Σπανάκη Ειρήνη, ΕΕΔΙΠ Πανεπιστημίου Κρήτης

19.00 - 20.00

ΣΑΒΒΑΤΟ 30 ΜΑΡΤΙΟΥ 2024

ΩΡΑ

08.30 - 09.00

ΠΡΟΣΕΛΕΥΣΗ/ ΚΑΦΕΣ

ΚΕΝΤΡΙΚΗ ΟΜΙΛΙΑ 3

Βασιλείου Ηλίας

Μεταδιδακτορικός ερευνητής Γλωσσολογίας, Διδάκτωρ Ειδικής Αγωγής,
Εθνικό και Καποδιστριακό Πανεπιστήμιο Αθηνών (ΕΚΠΑ)

“Διάχυτες Αναπτυξιακές Διαταραχές, Επιτελικές Λειτουργίες,
Γνωστική Ευελξία, Προγράμματα Παρέμβασης”

Στρογγυλό Τραπέζι 4α.
Συμβουλευτική στην Οικογένεια

- Πεδιώτη Νεκταρία.** Σχεδιασμός, εφαρμογή και αξιολόγηση καινοτόμου πιλοτικής παρέμβασης για τη βελτίωση του γονικού στυλ και της ποιότητας ζωής της οικογένειας παιδιών με ειδικές μαθησιακές δυσκολίες
- Πιτσικάκη Σοφία.** Ο ρόλος των γονέων στην υποστήριξη παιδιών με μαθησιακές δυσκολίες
- Βουλγαράκη Κρυσταλίνα.** Ανιχνεύοντας και κατανοώντας τις Δυσκολίες Μάθησης των παιδιών μας...Πότε ο Γονιός συναντά τους Ειδικούς;
- Μαρία Παπαιωσήφ.** Βραχεία Συμβουλευτική Παρέμβαση στο πλαίσιο του προγράμματος “Εξαστοικεμένη Ψυχοκοινωνική Παρέμβαση και Συμβουλευτική για τις Μαθησιακές Δυσκολίες - LaHeRS - ΕΛΜΕΠΑ
- Ρεσβάνη Ευραξία.** Η ΔΕΠ-Υ στο πλαίσιο του προγράμματος “Εξαστοικεμένη Ψυχοκοινωνική Παρέμβαση και Συμβουλευτική για τις Μαθησιακές Δυσκολίες - LaHeRS - ΕΛΜΕΠΑ

Συντονιστές:

Μαρίνου Σωτηρία, Σύμβουλος Εκπαίδευσης
Οργανωτική Συντονίστρια ΠΕ.Κ.Ε.Σ. Κρήτης
Μπισσάκος Νικόλαος, Μεταδιδακτορικός Ερευνητής

10.30 - 11.00

ΔΙΑΛΕΙΜΜΑ/ΚΑΦΕΣ

ΚΕΝΤΡΙΚΗ ΟΜΙΛΙΑ 4

Πολυχρόνη Φωτεινή

Αναπληρώτρια Καθηγήτρια, Τμήμα Ψυχολογίας,
Εθνικό και Καποδιστριακό Πανεπιστήμιο Αθηνών (ΕΚΠΑ)

“Εντοπισμός και υποστήριξη των κοινωνικών και συναισθηματικών αναγκών των παιδιών
και των εφήβων με μαθησιακές δυσκολίες”

11.00 - 11.30

Στρογγυλό Τραπέζι 4β.
Πρόληψη και Προαγωγή της Υγείας

- Λάμπος Αραπάκος, Αιμιλία Καμπερόγλου.** Κοινωνική εργασία με ομάδες στο σχολείο: Προσφορά προγράμματος ενίσχυσης κοινωνικών δεξιοτήτων σε μαθητές και μαθήτριες Δημοτικού Σχολείου
- Μπουλιμέτη Γεωργία, Καρακίδη Γεωργία.** Χτίζοντας σχέσεις εμπιστοσύνης στη σχολική κοινότητα: Παρουσίαση προγράμματος ενδυνάμωσης εκπαιδευτικών δευτεροβάθμιας εκπαίδευσης από Συμβούλους Εκπαίδευσης για την πρόληψη της σχολικής βίας και τη διαχείριση συγκρούσεων
- Χατζηδρόσου Δέσποινα, Κολλιναίτη Κυριακή, Μουλού Θεοδώρα.** Κακοποίηση/ Παραμέληση Ανηλίκων: Εκτίμηση Παραγόντων Επικινδυνότητας & Παρέμβαση. Οδηγός για Κοινωνικούς Λειτουργούς στην Εκπαίδευση
- Βαγιωνάκη Κυριακή.** Προαγωγή της Ασφάλειας στους δρόμους: Ένα καινοτόμο πρόγραμμα κυκλοφοριακής αγωγής για παιδιά Α' Βάθμιας και Β' Βάθμιας εκπαίδευσης

Συντονιστές:

Τσιακπίνη Λαμπριάννα, Πρόεδρος Ι.Μ.Ε.Γ.Ε.Ε.
Τραγάκη Ευγενία, Αντιπρόεδρος Ι.Μ.Ε.Γ.Ε.Ε.

ΩΡΑ

Στρογγυλό Τραπέζι 5α
Ευαισθητοποίηση και παρεμβάσεις παιδικής προστασίας

- Παπαδάκης Πέτρος**, Ο εκπαιδευτικός ανάγκες των παιδιών στα κέντρα παιδικής προστασίας: το παράδειγμα των Παιδικών Χωριών SOS
- Χριστίνα Βελονάκη**, Εκπαιδευτική υποστήριξη και προφίλ μαθητών Β'θμιας εκπαίδευσης που λαμβάνουν υλική υποστήριξη λόγω χαμηλού οικογενειακού εισοδήματος.
- Τοράκη Μαρίνα**, Χρόνια νόσος, αναπηρία και ισότιμη πρόσβαση των παιδιών στην εκπαίδευση
- Χατζητζάνου Μαρίνα, Μαρκάκης Γεώργιος, Μουδάτσου Μαρία, Παπαδακάκη Μαρία**, Προγράμματα εκπαίδευσης και καλές πρακτικές. Μια μελέτη από το χώρο της αναδοχής και υιοθεσίας

ΣΥΝΤΟΝΙΣΤΕΣ:**Ράτσια Νικολέτα**, Επικουρη Καθηγήτρια ΕΛΜΕΠΑ
Μαρκάκης Γεώργιος, Καθηγητής ΕΛΜΕΠΑ**Στρογγυλό Τραπέζι 6α.****Ψυχοκοινωνικές Παρεμβάσεις σε Ειδικά Πλαίσια Ενηλίκων**

- Κουνάλη Βασιλική, Γκαρδέλλης Χαράλαμπος, Αολανίδης Ιωάννης, Σμυρνάκης Ιωάννης, Ανδρεαδάκης Βασίλης, Παπαδακάκη Μαρία**, Ψυχική υγεία και Μαθησιακές Δυσκολίες: Μια Πιλοτική Παρέμβαση σε κατάσταση κράτησης
- Καψαλάκης Παύλος**, Εργοθεραπεία και Ενήλικες με Νοητική Αναπηρία: Διερευτώντας ποσοτικά την Ποιότητα Ζωής
- Περιστερή Μελπομένη**, Το Κοινωνικό Φροντιστήριο του Δήμου Ηρακλείου: Ενημέρωση και στόχοι
- Καργιωτάκη Αγγελική**, Μείωση βλάβης και κινητοποίηση στην πόλη του Ηρακλείου: ο ρόλος του streetworker

ΣΥΝΤΟΝΙΣΤΕΣ:**Παπαδακάκη Μαρία**, Αναπληρώτρια Καθηγήτρια ΕΛΜΕΠΑ
Δρ. Πεδιάτη Νεκταρία, Διδάκτωρ ΕΛΜΕΠΑ**Στρογγυλό Τραπέζι 5β.****Καινοτόμες Παιδαγωγικές Πρακτικές και Νέες Τεχνολογίες**

- Κλήρης Αλέξανδρος**, Εφαρμογή Αισθητηριακής Μάθησης και AI στην Εκπαίδευση Παιδιών με Δυσλεξία: Μια Πρωτοποριακή Προσέγγιση
- Τσερπέλη Ευαγγελία, Μουντριδού Μαρία**, «Εγώ, εσύ...όλοι μαζί: ενίσχυση κοινωνικών δεξιοτήτων». Εκπαιδευτικό σενάριο με τη χρήση ΤΠΕ.
- Στεφανάκης Παύλος**, Η Κριτική Παιδαγωγική ως Φιλεργητική Παιδαγωγική μέσω της Τέχνης
- Κοντογιάννης Βασίλης**, Έργο SAFETeen - Ανάπτυξη Δεξιοτήτων για την ενίσχυση της αντιληψής του κινδύνου και των ασφαλών αποφάσεων μεταξύ των εφήβων (Οδική ασφάλεια)

ΣΥΝΤΟΝΙΣΤΕΣ:**Γιγιορτάκη Μαρία**, Σύμβουλος Εκπαίδευσης Ειδικής Αγωγής & Ενταξιακής Εκπαίδευσης της ΔΙΠΕ Ηρακλείου
Κουρουπέτρογλου Γεώργιος, Καθηγητής ΕΚΠΑ**Στρογγυλό Τραπέζι 6β.****Διεπιστημονικές παρεμβάσεις για την έγκαιρη ανίχνευση και διαχείριση μαθησιακών και άλλων δυσκολιών στο σχολικό πλαίσιο**

- Φαρμακοπούλου Ιγνατία, Κολοκούβα Σταυρούλα, Μακρικόστα Αρετή - Μαρία**, Διεπιστημονική συνεργασία κοινωνικών λειτουργών και εκπαιδευτικών για την ανίχνευση και διαχείριση κοινωνικών αναγκών και μαθησιακών δυσκολιών μαθητών στην δευτεροβάθμια εκπαίδευση
- Μπαλαμπέκου Όλγα, Σχοινά Χριστίνα - Ιωάννα**, Ο ρόλος του ψυχολόγου στο σύγχρονο σχολείο στο πλαίσιο της λειτουργίας των Επιτροπών Διεπιστημονικής Υποστήριξης (ΕΔΥ/πρώην ΕΔΕΑΥ): δυνατότητες και περιορισμοί
- Μεραμβελιωτάκης Ηλίας**, Κοινωνικός Λειτουργός στα ΣΔΕΥ: Παρεμβάσεις στο σχολικό περιβάλλον
- Τσορουχάς Νεκτάριος Θεοχάρης, Χατζηδρόσου Δέσποινα**, Τρόποι αντιμετώπισης κακοποιητικών περιστατικών μέσα από τη διεπιστημονική προσέγγιση των επαγγελματιών υγείας και των εκπαιδευτικών

ΣΥΝΤΟΝΙΣΤΕΣ:**Μπουλιμέτη Γεωργία**, Σύμβουλος Εκπαίδευσης Κοινωνικών Λειτουργών Γ' Αθήνας
Τραγάκη Ευγενία, Αντιπρόεδρος Ι.Μ.Ε.Γ.Ε.Ε.**ΓΕΥΜΑ****Αναρτημένες Ανακοινώσεις (Αίθουσα PLAZA)**

ΚΕΝΤΡΙΚΗ ΟΜΙΛΙΑ 5

Μουζάκη ΑγγελικήΑναπληρώτρια Καθηγήτρια, Τμήμα Δημόσιας Εκπαίδευσης,
Πανεπιστήμιο Κρήτης**"Έγκαιρη ανίχνευση γλωσσικών και μαθησιακών δυσκολιών: προτάσεις και πρωτόκολλα αξιολόγησης"**

Στρογγυλό Τραπέζι 7α.

Παραβατικότητα Ανηλίκων, Οικογένεια και Νομικό Πλαίσιο

1. Βασίλικη Ευμορφία. Συμβουλευτική Οικογένειας σε κρίση στο πλαίσιο της ποινικής διαδικασίας
2. Βαγιωνάκη Κυριακή. Ανήλικοι παραβάτες του Κώδικα Οδικής Κυκλοφορίας: Ένα πρότυπο πρόγραμμα στο πλαίσιο των αναμορφωτικών μέτρων
3. Κουτρουμήρης Κωνσταντίνος. Δικαιώματα του παιδιού: νομικά ζητήματα και προεκτάσεις
4. Καπαδοουκάκη Αντωνία. Οι εκπαιδευτικές ανάγκες των ανήλικων παραβατών και ο ρόλος του επιμελητή ανηλίκων. Παρεμβάσεις και αναγκασιότητες που προκύπτουν κατά την υλοποίηση τους

Συντονιστές:

Ράτσια Νικολέτα, Επίκουρη Καθηγήτρια ΕΛΜΕΠΑ

Καμπουράκης Λάμπρος, Πρώην Αντιπεριφερειάρχης Κοινωνικής Πολιτικής Περιφέρειας Κρήτης

Στρογγυλό Τραπέζι 8α.
Συμπερίληψη και Συμβουλευτική

1. Κουζούλογλου Γαρυφαλλιά. Από τη διάκριση στη συμπερίληψη: Η εμπειρία από μαθητές δευτεροβάθμιας εκπαίδευσης Π.Ε. Ηρακλείου
2. Σουέρεφ Σοφία. Εκπαιδευτικός και γονείς σε εξοταστικευμένο πρόγραμμα παρέμβασης μαθητή με ΔΑΦ
3. Χριστοφορίδη Ειρήνη, Κολλάρος Δημήτριος, Παπαδοκάκη Μαρία, Φιλλιπάκη Αμαλία. Εκπαιδευτική παρέμβαση Εθνοβοτανικής σε μαθητές Δημοτικού στο πλαίσιο της Συμπερίληψης
4. Γκιώσης Ιωάννης, Μπιτσάκος Νικόλαος. Συμβουλευτική στους γονείς παιδιών με μαθησιακές δυσκολίες από εκπαιδευτικό ειδικής αγωγής: Δομή, περιεχόμενο, προκλήσεις

Συντονιστές:

Φαρμακοπούλου Ιγνατία, Επίκουρη Καθηγήτρια Πανεπιστημίου Πατρών

Μουδάτσου Μαρία, Επίκουρη Καθηγήτρια ΕΛΜΕΠΑ

9α Στρογγυλό

Τραπέζι Ειδικές εκπαιδευτικές ανάγκες και παρεμβάσεις
για την ισότιμη πρόσβαση στην Τριτοβάθμια Εκπαίδευση

1. Κατσιμέρη Αντωνία, Ταμπάκου Λινίττα, Ευθυμίου Παρασκευή, Μηλαθιανάκης Γεράσιμος, Παπαδοκάκη Μαρία. Διατοραχές Λόγου και Ομιλίας στους Φοιτητές Τριτοβάθμιας Εκπαίδευσης και οι Επιπτώσεις τους: η περίπτωση του ΕΛΜΕΠΑ
2. Μπατάλα Κωνσταντίνος. Διερεύνηση εμποδίων και δυσκολιών που αντιμετωπίζουν τα παιδιά στη λήψη απόφασης για σπουδές και επάγγελμα. Ποιος ο ρόλος της Συμβουλευτικής και του Σχολικού Επαγγελματικού Προσανατολισμού στη διεκκίνηση της απόφασης- Προβλήματα και Προτάσεις"
3. Σπυριδάκη Αλεξάνδρα. Η διαχείριση των δυσκολιών στη μάθηση στην τριτοβάθμια εκπαίδευση: Καλές πρακτικές στην εκπαιδευτική υποστήριξη των φοιτητών στο ΕΛΜΕΠΑ
4. Σπυριδάκη Αικατερίνη, Βασιλάκης Κωνσταντίνος, Μαρκάκης Γεώργιος, Παπαδοκάκη Μαρία. Η συμβολή της καθοδήγησης στην επαγγελματική ανάπτυξη στόμων με ειδικές εκπαιδευτικές ανάγκες με τη βοήθεια νέων τεχνολογιών

Συντονιστές:

Μουζάκη Αγγελική, Αναπληρώτρια Καθηγήτρια Πανεπιστημίου Κρήτης
Παπαϊωάννου Ευγενία, Αναπληρώτρια Καθηγήτρια ΔΙ.ΠΑ.Ε.

Στρογγυλό Τραπέζι 7β.

Διάνωση και Αξιολόγηση Μαθησιακών Δυσκολιών: Πιλοτικές Εφαρμογές και Ευρήματα

1. Ηλιοπούλου Μάρθα. Τομείς Ετοιμότητας για Μαθητές με Μαθησιακές Δυσκολίες
2. Λιάλιου Σταυρούλα, Μπιτσάκος Νικόλαος, Πιτσιάκη Σοφία, Βαγιωνάκη Κυριακή. Η διερεύνηση της ψυχικής υγείας των γονέων παιδιών με ειδική μαθησιακή διαταραχή ή/και ΔΕΠ-Υ και οι αντιλήψεις τους για την ψυχική υγεία των παιδιών τους
3. Φαρμακοπούλου Ιγνατία. Διερεύνηση Δυσκολιών Φοιτητών με Διαταραχή Ελλειμματικής Προσοχής και Υπερκινητικότητα και Παροχής Υποστηρικτικής Συμβουλευτικής
4. Μπιτσάκος Νικόλαος, Γκιώσης Ιωάννης, Πιτσιάκη Σοφία. Ανάλυση Αποτελεσμάτων Τέστ Ανάγνωσης και Μαθηματικών: Μία ασυχετιστική προσέγγιση

Συντονιστές:

Γιγουρτάκη Μαρία, Σύμβουλος Εκπαίδευσης Ειδικής Αγωγής & Ενταξιακής Εκπαίδευσης
της ΔΙΠΕ Ηρακλείου

Μαρτίνου Σωτηρία, Σύμβουλος Εκπαίδευσης Οργανωτική Συντονίστρια ΠΕ.Κ.Ε.Σ. Κρήτης

ΒΙΩΜΑΤΙΚΟ ΕΡΓΑΣΤΗΡΙΟ

Έγκαιρη ανίχνευση πρώιμων συμπτωμάτων ψύκωσης σε ενήλικες

Ο στόχος του εργαστηρίου είναι η εξοκείωση των συμμετεχόντων με το φάσμα των ψυχωσικών διαταραχών, η εκπαίδευση στην έγκαιρη ανίχνευση πρώιμων ψυχωσικών συμπτωμάτων σε άτομα άνω των 18 ετών, καθώς και η παροχή κατευθυντήριων γραμμών σχετικά με τη διαχείριση τέτοιων περιστατικών και τη διασύνδεση με φορείς ψυχικής υγείας. Το εργαστήριο απευθύνεται σε εκπαιδευτικούς δευτεροβάθμιας εκπαίδευσης, επαγγελματίες ψυχικής υγείας και συναφείς ειδικότητες (κοινωνικοί λειτουργοί) που έρχονται σε επαφή με αντίστοιχα περιστατικά είτε στο εκπαιδευτικό πλαίσιο είτε στην κλινική πράξη.

Συντονιστές

Μπάστα Μαρία

Διευθύντρια Ψυχιατρικής Κλινικής ΠαΓΝΗ,
Καθηγήτρια Ιατρικής Σχολής Πανεπιστημίου Κρήτης

Επιστημονικά Υπεύθυνη της Μονάδας Έγκαιρης Παρέμβασης στην Ψύκωση Ηρακλείου

Μπάστας Χαράλαμπος

Ψυχίατρος-Ψυχοθεραπευτής
Μονάδα Έγκαιρης Παρέμβασης στην Ψύκωση Ηρακλείου

Τζιμπιμπιάκης Αργύρης

Κλινικός Ψυχολόγος, MSc,
Μονάδα Έγκαιρης Παρέμβασης στην Ψύκωση Ηρακλείου

Σκόρτη Ελένη

Νευροψυχολόγος, MSc, PhD candidate
Μονάδα Έγκαιρης Παρέμβασης στην Ψύκωση Ηρακλείου

Βουλγαράκη Ευγενία

Κοινωνική Λειτουργός, Bsc
Μονάδα Έγκαιρης Παρέμβασης στην Ψύκωση Ηρακλείου

ΔΙΑΛΕΙΜΜΑ/ΚΑΦΕΣ

ΚΕΝΤΡΙΚΗ ΟΜΙΛΙΑ 6

18.00 - 18.30

Αντωνίου Αλεξάνδρου Σταμάτιος

Καθηγητής Ψυχολογίας, ΠΤΔΕ-ΕΚΠΑ, Δ/ντής ΠΜΣ "Ειδική Αγωγή και Εκπαίδευση"
Δ/ντής Εργαστηρίου Κοινωνικής και Οργανωσιακής Ψυχολογίας.

18.30- 19.00

"Η σημασία των ηθικών αξιών και το ηγετικό προφίλ των χαρισματικών παιδιών"

ΒΙΩΜΑΤΙΚΟ ΕΡΓΑΣΤΗΡΙΟ

Μαθητές/Μαθήτριες σε κίνδυνο

Το εργαστήριο απευθύνεται σε εκπαιδευτικούς και συναφείς ειδικότητες για ενημέρωση και πρόληψη για μαθητές/ριες που βρίσκονται σε κίνδυνο σε όλο το φάσμα της βίας (σχολικό εκφοβισμό - κακοποίηση - αυτοτραυματισμό - αυτοκτονικές σκέψεις/ συμπεριφορές με την χρήση υποθετικών μελετών περιπτώσεων και διαχείριση της αποκάλυψης.

Το Επιμορφωτικό Εργαστήριο αποτελεί μέρος του Προγράμματος Επιμόρφωσης: Εγγραμματοσμός στην Ψυχική Υγεία Παιδιών και Εφήβων της Πρωτοβουλίας για την Ψυχική Υγεία Παιδιών και Εφήβων προσαρμοσμένο για τις ανάγκες του Συνεδρίου.

19.00 - 21.00

ΣΥΝΤΟΝΙΣΤΕΣ

Μπάστα Μαρία

Διευθύντρια Ψυχιατρικής Κλινικής ΠαΓΝΗ,
Καθηγήτρια Ιατρικής Σχολής Πανεπιστήμιο Κρήτης

Σαμιωτάκης Γεώργιος

Ψυχίατρος παιδιών και εφήβων,
Επιμελήτης Β' Παιδοψυχιατρικής Κλινικής ΠαΓΝΗ,
ΙΣΝ-ΣΜΙ Πρωτοβουλία για την Ψυχική Υγεία Παιδιών και Εφήβων

Μποτζάκη Άννα

Ψυχολόγος, εκπαιδεύτρια, ψυχοθεραπεύτρια,
Συνεργάτιδα Παιδοψυχιατρικής Κλινικής ΠαΓΝΗ,
ΙΣΝ-ΣΜΙ Πρωτοβουλία για την Ψυχική Υγεία Παιδιών και Εφήβων

ΒΙΩΜΑΤΙΚΟ ΕΡΓΑΣΤΗΡΙΟ

Γνωρίζω - Καταννώ - Αποδέχομαι - Σχετίζομαι... δίδω φόβο αλλά... με ασφαλές πάθος στην εκπαιδευτική κοινότητα: Συστημικές Προ(σ)κλήσεις και Ολιστικές Προσεγγίσεις Πρόληψης και Αντιμετώπισης του Σχολικού Εκφοβισμού.

Στο παρόν εργαστήριο θα συζητηθούν αρχικά με βιωματικές μέθοδοι οι «ποιότητες», και οι συνέργειες που καλείται να αναπτύξει το σχολείο ως μέλος της εκπαιδευτικής κοινότητας, αντιμετώπιση με τη συστημική πρόκληση που συνιστά το φαινόμενο του σχολικού εκφοβισμού.

Υπό το πρίσμα αυτό οι συμμετέχοντες/ουσες, στη συνέχεια, θα προσκληθούν σε αναστοχαστική περιήγηση στην φιλοσοφία, στη δομή, στο περιεχόμενο σύγχρονων ολιστικών προσεγγίσεων/προγραμμάτων πρόληψης και αντιμετώπισης του εκφοβιστικού φαινομένου, που αξιολογούν την οικοσυστημική θεωρία και εστιάζουν στην ενδυνάμωση συμπεριληπτικής κουλτούρας στο σχολικό περιβάλλον.

Η ανάδειξη της προσπεθμένης αξίας σχετικών εκπαιδευτικών υλικών και η εξοικείωση των συμμετεχόντων με την εφαρμογή τους, αποτελούν βασικές στοχεύσεις του εργαστηρίου μας.

Συντονίστρια

Σπαθαράκη Ανδρονίκη

PhD, Med

Σύμβουλος Εκπαίδευσης Δ/νσης Α/θμιας Εκπ/σης Ηρακλείου Κρήτης

ΚΥΡΙΑΚΗ 31 ΜΑΡΤΙΟΥ 2024

ΠΡΟΣΕΛΕΥΣΗ/ ΚΑΦΕΣ

ΒΙΩΜΑΤΙΚΟ ΕΡΓΑΣΤΗΡΙΟ

Ανάδειξη της διεπιστημονικότητας μέσω του σχεδιασμού και εφαρμογής ψυχοπαιδαγωγικής υποστήριξης μαθητή με ειδικές εκπαιδευτικές ανάγκες

Σκοπός του συγκεκριμένου εργαστηρίου αποτελεί η ανάδειξη του διαμεσοληθτικού ρόλου του ΚΕ.Δ.Α.Σ.Υ. στην οικοδόμηση και ενίσχυση της διεπιστημονικότητας και της συνεργασίας μεταξύ Σχολείου-Οικογένειας-Θεραπευτών, προκειμένου να σχεδιαστεί και να εφαρμοστεί πρόγραμμα παρέμβασης σε μαθητή με Ειδικές Εκπαιδευτικές Ανάγκες και δυσκολίες συμπεριφοράς στο σχολικό πλαίσιο.

Παρουσιάζεται ανάλογη μελέτη περίπτωσης μαθητή δημοτικού σχολείου και επιχειρείται, μέσα από τη σκιαγράφηση του ρόλου και της δράσης κάθε συστήματος, (μαθητή, οικογένειας, σχολείου, ΚΕ.Δ.Α.Σ.Υ., θεραπευτών), να εντοπιστούν οι παράγοντες που εμποδίζουν - διευκολύνουν τη σχέση αλληλεπίδρασης, αφενός, και αφεντέρου να αναδειχθεί η δυναμική της εφαρμογής και αξιοποίησης της διεπιστημονικότητας προκειμένου να διαμορφωθούν οι κατάλληλες συνθήκες ώστε να αναπτυχθεί μια σχέση συνεργασίας μεταξύ αυτών. Το Εργαστήριο απευθύνεται σε εκπαιδευτικούς, συναφείς ειδικότητες και γονείς.

Συντονίστριες

Γεραντζή Διαλεχτή

Ψυχολόγος 2ο ΚΕΔΑΣΥ Α' Θεσσαλονίκης

Μακράκη Φωτεινή

Προϊσταμένη ΚΕΔΑΣΥ Σερρών

Στρογγυλό Τραπέζι 10α
Καλές πρακτικές Υποστήριξης στη Τριτοβάθμια Εκπαίδευση

- Ζαχοπούλου Ευρυδίκη, Παπαϊωάννου Ευγενία. Δομή ΟΜΠΡΕΛΛΑ του Διεθνούς Πανεπιστημίου της Ελλάδος (Δι.Πα.Ε.): Μία σύγχρονη δομή κοινωνικής μέριμνας, συμβουλευτικής και ψυχολογικής υποστήριξης
- Μουδάτσου Μαρία. Άτομα με αναπηρία και ειδικές εκπαιδευτικές ανάγκες στην Τριτοβάθμια Εκπαίδευση: Πολιτικές Προσβασιμότητας στο ΕΛΜΕΠΑ
- Σεψά Ελπίδα, Τουρτουριδου Μαρία, Τσιουλή Άννα. Η σημασία της εξατομικευμένης ολιστικής προσέγγισης στην τριτοβάθμια Εκπαίδευση: Η συμβολή των Δομών Ψυχοκοινωνικής Υποστήριξης
- Καραλή Αγλαΐα, Κουφούδη Τιμόκλεια. Ο ρόλος των δομών φοιτητικής μέριμνας του ΕΛΜΕΠΑ στην υποστήριξη των ειδικών εκπαιδευτικών αναγκών: Θεσμικό πλαίσιο - Δυνατότητες - Περιορισμοί
- Κουρουπέτρογλου Γεώργιος, Μοντέλο Παροχής Υπηρεσιών Προσβασιμότητας για Φοιτητές με Αναπηρία, Ειδικές Εκπαιδευτικές Ανάγκες ή Σοβαρές Παθήσεις

Συντονιστές:

Μαρκάκης Γεώργιος, Καθηγητής ΕΛΜΕΠΑ

Ράτσικα Νικολέτα, Επίκουρη Καθηγήτρια ΕΛΜΕΠΑ

Κεντρική Ομιλία 7

Ρούσση Χριστίνα

Επίκουρη Καθηγήτρια Εκπαιδευτικής Ψυχολογίας,
Παιδαγωγικό Τμήμα Ειδικής Αγωγής Σχολή Ανθρωπιστικών και Κοινωνικών Επιστημών,
Πανεπιστήμιο Θεσσαλίας

Άλλη μια μέρα στο σχολείο. Όταν η ενέργεια μάς εγκαταλείπει, τι μας συμβαίνει και τι κάνουμε για αυτό;

ΔΙΑΛΕΙΜΜΑ/ ΚΑΦΕΣ

ΩΡΑ

12.00 - 13.00

Στρογγυλό Τραπέζι 11α
Το έργο των ΚΕΔΑΣΥ: Δυνατότητες & Περιορισμοί

1. Παπαδόπουλος Νίκος. Ο ρόλος των ΚΕΔΑΣΥ στην σύγχρονη εκπαίδευση Κ.Δ.Α.Υ.-Κ.Ε.Δ.Δ.Υ.-Κ.Ε.Σ.Υ.-Κ.Ε.Δ.Α.Σ.Υ.: Η αποτίμηση ενός θεσμού που γεννήθηκε και προσαπθεί να ενηλικωθεί.
2. Μακράκη Φωτεινή. Κ.Δ.Α.Υ.-Κ.Ε.Δ.Δ.Υ.-Κ.Ε.Σ.Υ.-Κ.Ε.Δ.Α.Σ.Υ.: Η αποτίμηση ενός θεσμού που γεννήθηκε και προσαπθεί να ενηλικωθεί.
3. Οικονομοπούλου Κωνσταντίνα, Γιαννοπούλου Νικολίτσα, Πετράκη Μαρία. Κέντρο Διεπιστημονικής Αξιολόγησης, Συμβουλευτικής & Υποστήριξης ΚΕ.Δ.Α.Σ.Υ.

ΣΥΝΤΟΝΙΣΤΕΣ:**Κουρουπέτρογλου Γεώργιος**, Καθηγητής ΕΚΠΑ
Βενιανάκη Αικατερίνη, ΕΕΔΙΠ Πανεπιστημίου Κρήτης

Κεντρική Ομιλία 8

13.00 - 13.30

Συριοπούλου - Δελλή Χριστίνα

Αναπληρώτρια Καθηγήτρια,

Τμήμα Εκπαιδευτικής & Κοινωνικής Πολιτικής, Πανεπιστήμιο Μακεδονίας,

Διευθύντρια ΠΜΣ στις «Επιστήμες της Αγωγής: Εκπαίδευση Ενηλίκων, Ειδική Αγωγή»

Εκτελεστικές λειτουργίες νηπίων με χαρακτηριστικά στο φάσμα του αυτισμού, πρόωμη παρέμβαση με το πρόγραμμα Δ.Α.Φ.ΝΗ

13.30 - 14.30

Στρογγυλό Τραπέζι 12α.**Συμπερίληψη και Διεπιστημονικότητα**

1. Τραγάκη Ευγενία. Παρουσίαση των Εργαστηρίων Ανάπτυξης Δεξιοτήτων Εκπαιδευτικών και του Εγχειριδίου Επιμόρφωσης Εκπαιδευτικού Προσωπικού στο πλαίσιο του Ευρωπαϊκού Προγράμματος L_AM
2. Λαμπριάνα Τσακπίνη. Η διεπιστημονική συνεργασία ως βασική προϋπόθεση για ένα συμπεριληπτικό σχολείο
3. Βασίλης Κ. Καραμητσάνης. ANIMASYROS - Μια πολιτιστική πρωτοβουλία για το animation διεθνούς εμβέλειας στην ελληνική periferia, ένας κόμβος άτυπων εκπαιδευτικών δράσεων ενεργητικής συμπεριληψης
4. Δρ. Πασαλή Χριστίνα. Συμπερίληψη στην Ελλάδα: Τα ερευνητικά δεδομένα

ΣΥΝΤΟΝΙΣΤΕΣ:**Γεωργία Μπουλμέτη**, Σύμβουλος Εκπαίδευσης Κοινωνικών Λειτουργών Γ' Αθήνας**Παπαδόπουλος Νίκος**, Προϊστάμενος ΚΕΔΑΣΥ Α' Πειραιά**Συζήτησης:****Νεκτάριος- Θεοχάρης Τσαρουχάς**, Υπ. Διδάκτωρ ΕΚΠΑ

Κεντρική Ομιλία 9

Παπαδικάκη Μαρία

Αναπληρώτρια Καθηγήτρια,

Τμήμα Κοινωνικής Εργασίας, Ελληνικό Μεσογειακό Πανεπιστήμιο

Σχεδιασμός, Οργάνωση και Λειτουργία της Κινητής Μονάδας για τις Μαθησιακές Δυσκολίες και τη ΔΕΠ-Υ στην Περιφέρεια Κρήτης.

15.00 - 15.30

Συνεδρία Αναρτημένων Ανακοινώσεων

- AA1. **Λαδιανού Κατερίνα, Κουρτίδης Νικόλαος, Μεραμβελιωτάκης Ηλίας.** Διεπιστημονική συνεργασία και αξιολόγηση των μαθησιακών δυσκολιών
- AA2. **Μανιού Μαρία, Στεφανοπούλου Όλγα.** Η επίδραση των ψυχοδραστικών ουσιών και της χρήσης κάνναβης στην κοινωνική απομόνωση κατά την πανδημία του Covid-19: Μία έρευνα στους φοιτητές
- AA3. **Βουλγαράκη Κρυσταλίνα.** Η ψυχική ανθεκτικότητα ως προστατευτικός παράγοντας στη ζωή των ανθρώπων
- AA4. **Σουέρεφ Σοφία.** Εκπαίδευση ατόμων με αυτισμό στο ειδικό και στο γενικό σχολείο
- AA5. **Κοροβίλα Ευσταθία, Βασιλείου Ηλίας.** Ο αντίκτυπος της χρήσης των μέσων κοινωνικής δικτύωσης στην εικόνα σώματος εφήβων κοριτσιών και ενηλίκων γυναικών. Συστηματική ανασκόπηση
- AA6. **Σαμπροβαλάκης Γιώργος.** Έρευνα μέσω τέχνης στην εκπαίδευση προσφύγων: Μία έρευνα πεδίου εφαρμογής

ΑΛΦΑΒΗΤΙΚΟΣ ΚΑΤΑΛΟΓΟΣ ΕΙΣΗΓΗΤΩΝ/ΣΥΓΓΡΑΦΕΩΝ

Ανδρεαδάκης Βασίλης Προηγμένες Οφθαλμικές Τεχνολογίες, Ελληνικό Μεσογειακό Πανεπιστήμιο

Αντωνίου Αλέξανδρος Σταμάτιος Καθηγητής Ψυχολογίας, ΠΤΔΕ-ΕΚΠΑ, Δ/ντής ΠΜΣ "Ειδική Αγωγή και Εκπαίδευση", Δ/ντής Εργαστηρίου Κοινωνικής και Οργανωσιακής Ψυχολογίας

Αντωνίου Φωτεινή (Φαίη) Αναπληρώτρια Καθηγήτρια Παιδαγωγικής Ψυχολογίας των Ατόμων με Ειδικές Εκπαιδευτικές Ανάγκες, Παιδαγωγικό Τμήμα Δευτεροβάθμιας Εκπαίδευσης, Εθνικό και Καποδιστριακό Πανεπιστήμιο Αθηνών

Αραπάκος Λάμπρος Σχολικός κοινωνικός λειτουργός, MSc Ψυχική Υγεία, MSW Κοινωνική Εργασία στην Εκπαίδευση, Υπ. Διδάκτωρ, Τμήμα Επιστημών της Εκπαίδευσης και Κοινωνικής Εργασίας, Πανεπιστήμιο Πατρών

Ασλανίδης Ιωάννης Οφθαλμολογική Μονάδα Ημερήσιας Νοσηλείας Εμμετρπία, Ελληνικό Μεσογειακό Πανεπιστήμιο

Αχλιαδιανάκης Μανόλης Ηλεκτρολόγος Μηχανικός, Πρόεδρος Συλλόγου Τριτέκνων Ηρακλείου

Βαγιωνάκη Κυριακή MSc Κοινωνική Λειτουργός, Επιστημονική Συνεργάτιδα Εργαστηρίου Μελέτης Συμπεριφορών Υγείας και Οδικής Ασφάλειας (LaHeRS), Ελληνικό Μεσογειακό Πανεπιστήμιο

Βασιλάκη Ευμορφία MSc Κοινωνική Λειτουργός, Επιστημονική Συνεργάτιδα Εργαστηρίου Μελέτης Συμπεριφορών Υγείας και Οδικής Ασφάλειας (LaHeRS), Ελληνικό Μεσογειακό Πανεπιστήμιο

Βασιλάκης Κωνσταντίνος Καθηγητής Τμήμα Ηλεκτρολόγων Μηχανικών και Μηχανικών Υπολογιστών, Ελληνικό Μεσογειακό Πανεπιστήμιο

Βασιλείου Ηλίας Μεταδιδακτορικός Ερευνητής Γλωσσολογίας, Διδάκτωρ Ειδικής Αγωγής, Εθνικό και Καποδιστριακό Πανεπιστήμιο Αθηνών (ΕΚΠΑ)

Βελονάκη Χριστίνα, μαθηματικός, εξωτερική συνεργάτης Ελληνικού Μεσογειακού Πανεπιστημίου

Βενιανάκη Αικατερίνη ΕΕΔΙΠ στην Εκπαιδευτική Ψυχολογία, Πανεπιστήμιο Κρήτης

Βουλγαράκη Ευγενία Κοινωνική Λειτουργός, Bsc Μονάδα Έγκαιρης Παρέμβασης στην Ψύχωση Ηρακλείου

Βουλγαράκη Κρυσταλίνα Ειδική Παιδαγωγός, Κοινωνική Λειτουργός M.Sc. Κοινωνικής Ψυχιατρικής, Υπ. Διδάκτωρ Δημοκρίτειο Πανεπιστήμιο Θράκης

Βουλιώτης Χρήστος Πρόεδρος Πανελληνίας Ομοσπονδίας Συλλόγων Ειδικού Εκπαιδευτικού Προσωπικού Ειδικής Αγωγής

Βουράκη Αρετή Αναπληρώτρια Προωθήτρια Ευρωπαϊκών Προγραμμάτων - Διαχείριση των θεμάτων που σχετίζονται με την υλοποίηση ευρωπαϊκών προγραμμάτων, Περιφερειακή Δ/ση Εκπαίδευσης Κρήτης

Γεραντζή Διαλεκτή 26ο ΣΔΕΥ 2ο ΚΕ.Δ.Α.Σ.Υ. Α Θεσσαλονίκης, Ψυχολόγος

Γιαννακουδάκης Νικόλαος Ιατρός Ορθοπεδικός, Διευθυντής ΕΚΑΒ Κρήτης

Γιαννοπούλου Νικολίτσα Προϊσταμένη ΚΕ.Δ.Α.Σ.Υ. Χανίων

Γκανούδη Κλεοπάτρα Μαρία Εκπαιδευτικός, ΠΕ02, Υποψήφια Διδάκτωρ ΠΤΕΑ Πανεπιστήμιο Θεσσαλίας

Γκώσης Ιωάννης Ειδικός Παιδαγωγός ΠΕ 71

Γκούθας Ιωάννης Αντιπρόεδρος Πανελληνίας Ομοσπονδίας Συλλόγων Ειδικού Εκπαιδευτικού Προσωπικού Ειδικής Αγωγής

Γναρδέλλης Χαράλαμπος, Καθηγητής Πανεπιστήμιο Πατρών

Διαμαντόπουλος Ηλίας Εκπαιδευτικός ΠΕ71, Υποψήφιος Διδάκτορας, Δημοκρίτειο Πανεπιστήμιο

Ευθυμίου Παρασκευή Κοινωνική Λειτουργός Επιστημονική Συνεργάτιδα Εργαστηρίου Μελέτης Συμπεριφορών Υγείας και Οδικής Ασφάλειας (LaHeRS), Ελληνικό Μεσογειακό Πανεπιστήμιο

Ζαχοπούλου Ευρυδίκη Καθηγήτρια, Τμήμα Αγωγής & Φροντίδας στην Πρώιμη Παιδική Ηλικία, ΔΙ.ΠΑ.Ε.

Ζερβουδάκη Ελένη Αντιδήμαρχος Τμήματος Κοινωνικής Πολιτικής, προστασίας ΑΜΕΑ και Ισότητας Δήμου Χανίων

Ηλιοπούλου Μάρθα Εκδόσεις Ειδικής Αγωγής, Φιλολόγος/Ειδική Παιδαγωγός

Καμπέρογλου Αιμιλία Τελειόφοιτη Κοινωνική Λειτουργός, Τμήμα Επιστημών της

Εκπαίδευσης και Κοινωνικής Εργασίας, Πανεπιστήμιο Πατρών

Καπαδοκιάκη Αντωνία Επιμελήτρια Ανηλίκων Χανίων, Κοινωνιολόγος-Ψυχολόγος, Msc Πολιτισμός και Ανθρώπινη Ανάπτυξη

Καραλή Αγγαίτα Ψυχολόγος, Αν. Προϊσταμένη Τμήματος Περιθαλψής και Κοινωνικής Μέριμνας Διεύθυνση Φοιτητικής Μέριμνας ΕΛΜΕΠΑ

Καραμητσάνης Κ. Βασίλης Δικηγόρος, πρόεδρος του ANIMASYROS Διεθνούς Φεστιβάλ Κινομένων Σχεδίων

Καργιωτάκη Αγγελική Ψυχολόγος MSc, Θεραπευτικό Προσωπικό της Κινητής Μονάδας Ηρακλείου του ΚΕΘΕΑ ΑΡΙΑΔΩΝΗ

Κατσιμπέρη Αντωνία, Κοινωνική Λειτουργός, Απόφοιτη Τμήματος Κοινωνικής Εργασίας, Ελληνικό Μεσογειακό Πανεπιστήμιο

Καψαλάκης Παύλος Τμήμα Εκπαίδευσης και Αγωγής στην Προσχολική Ηλικία - Εθνικό και Καποδιστριακό Πανεπιστήμιο Αθηνών, Εργοθεραπευτής, SpEd MSc., Υποψήφιος Διδάκτορας Τ.Ε.Α.Π.Η. - Ε.Κ.Π.Α., Αντιπρόεδρος 2ου Π.Τ. Πανελληνίου Συλλόγου Εργοθεραπευτών, 2ο ΚΕ.Δ.Α.Σ.Υ. Δ' Αθήνας

Κλήρης Αλέξανδρος Ψυχολόγος, BSc, MA

Κολλάρος Δημήτρης Καθηγητής, Τμήμα Γεωπονικών Επιστημών, Ελληνικό Μεσογειακό Πανεπιστήμιο

Κολλιανάτη Κυριακή κοινωνική Λειτουργός M.Ed, 2ο ΚΕ.Δ.Α.Σ.Υ. Πειραιά, συνεργάτης Κέντρου Παιδαγωγικής και Καλλιτεχνικής Επιμόρφωσης "Σχεδία"

Κοκοκυθά Σταυρούλα Απόφοιτη του Τμήματος Επιστημών της Εκπαίδευσης και Κοινωνικής Εργασίας, Πανεπιστήμιο Πατρών

Κοντογιάννης Βασίλης Ανώτερος Μηχανικός Λογισμικού, Μηχανικός Υπολογιστών, Εργαστήριο Υπολογιστικής Βιοιατρικής του Ινστιτούτου Πληροφορικής Ίδρυμα Τεχνολογίας και Έρευνας (ΙΤΕ)

Κορακίδη Γεωργία Σύμβουλος Εκπαίδευσης ΠΕ 11, Φυσικής Αγωγής Γ' Αθήνας

Κοροβίλα Ευσταθία Μεταπτυχιακή Φοιτήτρια

Κουζούλογλου Γαρυφαλιά Μαθηματικός Ε.Α.Ε.

Κουνάλη Βασιλική Ψυχολόγος, Παιδοψυχολόγος, MSc Σχολική Ψυχολογία, Υποψήφια Διδάκτωρ Τμήμα Κοινωνικής Εργασίας Ελληνικό Μεσογειακό Πανεπιστήμιο, Οικογενειακή Ψυχοθεραπευτρια, Παιγιοθεραπευτρια

Κουρουπέτρογλου Γεώργιος Καθηγητής, Εθνικό και Καποδιστριακό Πανεπιστήμιο Αθηνών,

Τμήμα Πληροφορικής και Τηλεπικοινωνιών, Εργαστήριο Φωνής και Προσβασιμότητας

Κουρτίδης Νικόλαος Φιλολόγος, Τελειόφοιτος Κοινωνικής Εργασίας, ΣΕΥ, Ελληνικό Μεσογειακό Πανεπιστήμιο

Κούτρα Αικατερίνη Επίκουρη Καθηγήτρια Κλινικής Ψυχολογίας, Τμήμα Ψυχολογίας, Πανεπιστήμιο Κρήτης

Κουτρομπής Κωνσταντίνος Δικηγόρος, Μέλος του Διοικητικού Συμβουλίου του Δικηγορικού Συλλόγου Ηρακλείου, Υπεύθυνος της Επιτροπής Ανθρωπίνων Δικαιωμάτων και Συνταγματικών Ελευθεριών

Κουφούδη Τιμόκλεια Γραφείο Συμβουλευτικής και Ψυχοκοινωνικής Στήριξης Διεύθυνση Φοιτητικής Μέριμνας Ελληνικό Μεσογειακό Πανεπιστήμιο

Λαδιανού Κατερίνα Φιλολόγος, MA, PhD, Τελειόφοιτη Κοινωνικής Εργασίας, ΣΕΥ, Ελληνικό Μεσογειακό Πανεπιστήμιο

Λιόλιου Σταυρούλα Ψυχολόγος Παιδιών και Εφήβων, Υποψήφια Διδάκτωρ Τμήμα Κοινωνικής Εργασίας, Επιστημονική Συνεργάτιδα Εργαστηρίου Μελέτης Συμπεριφορών Υγείας και Οδικής Ασφάλειας (LaHeRS), Ελληνικό Μεσογειακό Πανεπιστήμιο

Μανιού Μαρία Νοσηλεύτρια - Μηχανικός Πληροφορικής, RN, MSc, PhD, Δήμος Αρханών Αστεροσίων, Τμήμα Κοινωνικής Προστασίας Παιδείας και Πολιτισμού

Μανωλάκη Χαρούλα Μαθηματικός

Μακράκη Φωτεινή Προϊσταμένη ΚΕ.Δ.Α.Σ.Υ. Σεργών

Μακρικόστα Αρετή-Μαρία Απόφοιτη του Τμήματος Επιστημών της Εκπαίδευσης και Κοινωνικής Εργασίας, Πανεπιστήμιο Πατρών

Μαραυγάκη Μαρία ΕΛΜΕΠΑ, Εκπαιδευτικός

Μαρκάκης Γεώργιος Καθηγητής, Τμήμα Κοινωνικής Εργασίας Ελληνικό Μεσογειακό Πανεπιστήμιο

Μεραβελιωτάκης Ηλίας Κοινωνικός Λειτουργός στο 6ο Σ.Δ.Ε.Υ. στα ΚΕ.Δ.Α.Σ.Υ. Ρεθύμνου, Υποψήφιος Διδάκτωρ και Ακαδημαϊκός υπότροφος του Τμήματος Κοινωνικής Εργασίας, ΕΛΜΕΠΑ, ΜΒΑ, ΤΜΙ, ΒΒΡΙΣ, Εξωτερικός συνεργάτης Εργαστηρίου Διεπιστημονικής Προσέγγισης για τη Βελτίωση της Ποιότητας Ζωής, ΣΕΥ, ΕΛΜΕΠΑ

Μεταξά Αναστασία Απόφοιτη Τμήματος Επιστημών της Εκπαίδευσης και της Κοινωνικής Εργασίας, Πανεπιστήμιο Πατρών

Μηλαθανάκης Γεράσιμος Λογοθεραπευτής, ΜSc, Υποψ. Διδάκτωρ Πανεπιστήμιο Κρήτης

Μουδάτσου Μαρία Επίκουρη Καθηγήτρια Κοινωνικής Εργασίας Τμήμα Κοινωνικής Εργασίας, Σχολή Επιστημών Υγείας Εργαστήριο Διεπιστημονικής Προσέγγισης για τη Βελτίωση της Ποιότητας Ζωής

Ινστιτούτο Αγροτοδιατροφής και Επιστημών Ζωής, Ελληνικό Μεσογειακό Πανεπιστήμιο

Μουζάκη Αγγελική Αναπληρώτρια Καθηγήτρια Τμήμα Δημοτικής Εκπαίδευσης Πανεπιστήμιο Κρήτης

Μουλού Θεοδώρα Κοινωνική Λειτουργός - Φιλολόγος ΕΑΕ, Μ.Α. Σχολική Συμβουλευτική και Καθοδήγηση

Μουντρίδου Μαρία Επίκουρη Καθηγήτρια, ΑΣΠΑΙΤΕ - Παιδαγωγικό Τμήμα Μπαλαμπέκου Όλγα Προϊσταμένη ΚΕ.Δ.Α.Σ.Υ. Λάρισας

Μπάστα Μαρία Διευθύντρια Ψυχιατρικής Κλινικής ΠΑΓΝΗ, Καθηγήτρια Ιατρικής Σχολής Πανεπιστήμιο Κρήτης, Επιστημονικά Υπεύθυνη της Μονάδας Έγκαιρης Παρέμβασης στην Ψύχωση Ηρακλείου

Μπάστας Χαράλαμπος Ψυχίατρος-Ψυχοθεραπευτής Μονάδα Έγκαιρης Παρέμβασης στην Ψύχωση Ηρακλείου

Μπατάδα Κωνσταντίνα Υπεύθυνη Συμβουλευτικής και Σχολικού Επαγγελματικού Προσανατολισμού στη Διεύθυνση Δευτεροβάθμιας Εκπαίδευσης Ηρακλείου-Συστημική Σύμβουλος

Μπιτσάκος Νικόλαος Μεταδιδακτορικός Ερευνητής Πανεπιστημίου Κρήτης, Εκπαιδευτικός

Μποτζάκη Άννα Ψυχολόγος, εκπαιδύτρια, ψυχοθεραπεύτρια Συνεργάτιδα Παιδοψυχιατρικής Κλινικής ΠΑΓΝΗ ΙΣΝ-СMI Πρωτοβουλία για την Ψυχική Υγεία Παιδιών και Εφήβων

Μπουκουβάλα Νέλλη Ιδρύτρια Play Therapy Greece, Certified Play Therapist, Certified Supervisor

Μπουλμέτη Γεωργία Σύμβουλος Εκπαίδευσης ΠΕ30 Κοινωνικών Λειτουργιών Γ' Αθήνας

Μπουσδούνης Ιωάννης Προϊστάμενος Διεύθυνσης Ειδικής Αγωγής και Εκπαίδευσης Υπουργείου Παιδείας, Αθλητισμού και Θρησκευμάτων

Νικηφόρου Παρασκευή Κλινικός-Σχολικός Ψυχολόγος, ΣΔΕΥ, Πρωτοβάθμια Εκπαίδευση Π.Ε. Ηρακλείου Κρήτης

Ξαφάκος Ευστάθιος Μεταδιδακτορικός Ερευνητής Εθνικό Καποδιστριακό Πανεπιστήμιο Αθηνών

Οικονομοπούλου Κωνσταντίνα Αν. Προϊσταμένη ΚΕ.Δ.Α.Σ.Υ. Ηρακλείου

Παπαγιώργη Ιουλία Καθηγήτρια Τμήματος Ψυχολογίας, Πανεπιστήμιο Λευκωσίας

Παπαδακάκη Μαρία Αναπληρώτρια Καθηγήτρια Τμήματος Κοινωνικής Εργασίας Ελληνικό Μεσογειακό Πανεπιστήμιο, Διευθύντρια Εργαστηρίου Μελέτης Συμπεριφορών Υγείας και Οδικής Ασφάλειας (LaHeRS)

Παπαδάκη Στυλιανή Μεταπτυχιακή Ερευνητρια του ΠΤΔΕ Πανεπιστημίου Κρήτης, ΔΠΜΣ Ειδική Αγωγή και Εκπαίδευση

Παπαδάκης Πέτρος Διευθυντής προγραμμάτων των Παιδικών Χωριών SOS στην Κρήτη

Παπαδόπουλος Νικόλαος Προϊστάμενος ΚΕΔΑΣΥ Α' Πειραιά

Παπαϊωάννου Ευγενία Αναπληρώτρια Καθηγήτρια, Τμήμα Διοίκησης Οργανισμών, Μάρκετινγκ & Τουρισμού, ΔΙ.ΠΑ.Ε.

Παπαϊωσήφ Μαρία ΜSc Αναπτυξιακή - Σχολική Ψυχολόγος

Παπαχρήστου Νεφέλη Φοιτήτρια, Τμήμα Νοσηλευτικής, Ελληνικό Μεσογειακό Πανεπιστήμιο

Παραμερίτη Ευθυμία Πανεπιστήμιο Λευκωσίας, Μαθηματικός

Πασαλή Χριστίνα RN, BBA, PGDip (Ed), MSc, MSHCM, PhD Καθηγήτρια Νοσηλευτικής, Β' Υποδιευθύντρια, στο Πρότυπο ΕΠΑ.Λ Περάματος, Οικονομολόγος της Υγείας, αναπληρωματικό Μέλος επιστημονικού συμβουλίου του Ι.Μ.Ε.Γ.Ε.Ε.

Πεδιώτη Νεκταρία, Κοινωνική Λειτουργός, Διδάκτωρ Τμήμα Κοινωνικής Εργασίας, Επιστημονική Συνεργάτιδα Εργαστηρίου Μελέτης Συμπεριφορών Υγείας και Οδικής Ασφάλειας (LaHeRS), Ελληνικό Μεσογειακό Πανεπιστήμιο

Περιστέρη Μελπομένη Εκπαιδευτικός Αγγλικής Φιλολογίας/ Διευθύντρια Κοινωνικού Φροντιστηρίου Δήμου Ηρακλείου

Περυσινάκης Αντώνιος Αντιδήμαρχος Παιδείας Δήμου Ηρακλείου

Πετράκη Μαρία Αν. Προϊσταμένη ΚΕ.Δ.Α.Σ.Υ. Ρεθύμνου

Πιτσιάκη Σοφία ΜSc Κοινωνική Λειτουργός, Επιστημονική Συνεργάτιδα Εργαστηρίου Μελέτης Συμπεριφορών Υγείας και Οδικής Ασφάλειας (LaHeRS), Ελληνικό Μεσογειακό Πανεπιστήμιο, Πιστοποιημένη Εκπαιδύτρια Σχολών Γονέων στα Κέντρα Δια Βίου Μάθησης

Πολυχρόνη Φωτεινή Αναπληρώτρια Καθηγήτρια, Τμήμα Ψυχολογίας, Εθνικό και Καποδιστριακό Πανεπιστήμιο Αθηνών (ΕΚΠΑ)

Ρεσβάνη Ευπραξία Ψυχίατρος Παιδιών και Εφήβων Αιγινήτειο Νοσοκομείο

Ρούσση Χριστίνα Επίκουρη Καθηγήτρια Εκπαιδευτικής Ψυχολογίας Παιδαγωγικό Τμήμα Ειδικής Αγωγής, Σχολή Ανθρωπιστικών και Κοινωνικών Επιστημών, Πανεπιστήμιο Θεσσαλίας

Σαμιωτάκης Γεώργιος Ψυχίατρος παιδιών και εφήβων Επιμελητής Β' Παιδοψυχιατρικής Κλινικής ΠΑΓΝΗ ΙΣΝ-СMI Πρωτοβουλία για την Ψυχική Υγεία Παιδιών και Εφήβων

Σαμπροβολάκης Γιώργος Κοινωνικός Λειτουργός, Συστημικός Θεραπευτής, Project Manager του προγράμματος Helios στην Κρήτη της Εκπαιδευτικής Αναπτυξιακής «Πλοηγός», Μsc στην Εκπαίδευση, μέλος του κεντρικού ΔΣ του ΣΚΛΕ, γραμματέας του ΠΣ ΣΚΛΕ Κρήτης

Σεψά Ελπίδα Ψυχολόγος ΜSc, Δομή Ψυχολογικής και Συμβουλευτικής Υποστήριξης, Μονάδα Υποστήριξης Φοιτητών Ευπαθών Ομάδων Πανεπιστημίου Δυτικής Μακεδονίας

Σκούρτη Ελένη Νευροψυχολόγος, ΜSc, PhD candidate Μονάδα Έγκαιρης Παρέμβασης στην Ψύχωση Ηρακλείου

Σμυρνάκης Ιωάννης Τμήμα Μηχανικών Πληροφορικής, Ελληνικό Μεσογειακό Πανεπιστήμιο

Σουρέφ Σοφία Δασκάλα ΕΑΕ (ΠΕ 70.50) 56ο Δημοτικό Σχολείο Πειραιά

Σπανάκη Ειρήνη ΕΕΔΙΠ Πανεπιστήμιο Κρήτης, ΣΘΕΤΕ, PhD Ειδική Αγωγή

Σπαθαράκη Ανδρονίκη PhD, MEd Σύμβουλος Εκπαίδευσης Διεύθυνσης Πρωτοβάθμιας Εκπαίδευσης Ηρακλείου Κρήτης

Σπυριδάκη Αικατερίνη Υποψ Διδάκτωρ Τμήμα Κοινωνικής Εργασίας Ελληνικό Μεσογειακό Πανεπιστήμιο, Τομεάρχης Υγείας και Ευεξίας

Σπυριδάκη Αλεξάνδρα Ειδική εκπαιδευτικός-Φιλολόγος- Ψυχολόγος

Σταυρόπουλος Βασίλειος PhD, Διευθυντής Π.Ε. Ν. Ευρυτανίας

Στεφανάκης Πάυλος Εκπαιδευτικός ΠΕ70

Στεφανοπούλου Όλγα Φοιτήτρια, Τμήμα Νοσηλευτικής, Ελληνικό Μεσογειακό Πανεπιστήμιο

Συριοπούλου Δελλή Χριστίνα Αναπληρώτρια Καθηγήτρια Τμήμα Εκπαιδευτικής & Κοινωνικής Πολιτικής, Πανεπιστήμιο Μακεδονίας Διευθύντρια ΠΜΣ στις «Επιστήμες της Αγωγής: Εκπαίδευση Ενηλίκων, Ειδική Αγωγή»

Σχοινιά Χριστίνα-Ιωάννα Ψυχολόγος, ΚΕ.Δ.Α.Σ.Υ. Λάρισας

Τζιμπιμπάκης Αργύρης Κλινικός Ψυχολόγος, ΜSc, Μονάδα Έγκαιρης Παρέμβασης στην Ψύχωση Ηρακλείου

Ταμπάκου Αντίτα, Κοινωνική Λειτουργός, Απόφοιτη Τμήματος Κοινωνικής Εργασίας, Ελληνικό Μεσογειακό Πανεπιστήμιο

Τοράκη Μαρίνα Αναπληρώτρια Προϊσταμένη Τμήματος Κοινωνικής Εργασίας ΠΑΓΝΗ/ ΜSc Κοινωνική Λειτουργός, Επιστημονική Συνεργάτιδα Εργαστηρίου Μελέτης Συμπεριφορών Υγείας και Οδικής Ασφάλειας (LaHeRS), Ελληνικό Μεσογειακό Πανεπιστήμιο

Τουρτουριδου Μαρία Ψυχολόγος ΜSc, Δομή Ψυχολογικής και Συμβουλευτικής Υποστήριξης, Μονάδα Υποστήριξης Φοιτητών Ευπαθών Ομάδων Πανεπιστημίου Δυτικής Μακεδονίας

Τραγάκη Ευγενία Ψυχολόγος ΥΠΑΙΘΑ στο 1ο ΚΕΔΑΣΥ Α' Αθήνας, MEd Educational Psychology, ΜSc Σχολικής Ψυχολογίας, αντιπρόεδρος του Ι.Μ.Ε.Γ.Ε.Ε

Τρούλης Γεώργιος Οργανωτικός Γραμματέας, Διδασκαλική Ομοσπονδία Ελλάδος

Τσαρουχάς Νεκτάριος - Θεοχάρης, Ψυχολόγος - Κοινωνικός Λειτουργός, υ. Διδάκτωρ Τμήματος Ψυχολογίας Ε.Κ.Π.Α, Καθηγητής Κοινωνικής και Επαγγελματικής Εκπαίδευσης Υ.ΠΑΙ.Θ.Α., Ινστιτούτο Μελετών και Ερευνών Γενικής και Ειδικής Εκπαίδευσης, Β.С., Pg. Cert., Pg. Dip., H.N.D., M.Ed., M.Sc., Ph.D.c

Τσερπέλη Ευαγγελία Μεταπτυχιακή Φοιτήτρια, Πανεπιστήμιο Δυτικής Αττικής, ΔΠΜΣ Επιστήμες της Αγωγής μέσω Καινοτόμων Τεχνολογιών & Βιοατρικών Προσεγγίσεων

Τσιακπίνη Λαμπριάνα Λογοπεδικός - Λογοθεραπεύτρια στο ΚΕ.Δ.Α.Σ.Υ., MA, Πρόεδρος Ι.Μ.Ε.Γ.Ε.Μ

Τσιουλή Άννα Ψυχολόγος ΜSc, Δομή Ψυχολογικής και Συμβουλευτικής Υποστήριξης, Μονάδα Υποστήριξης Φοιτητών Ευπαθών Ομάδων Πανεπιστημίου Δυτικής Μακεδονίας

Φαρμακοπούλου Ιγνατία Επίκουρη Καθηγήτρια, Τμήμα των Επιστημών της Εκπαίδευσης και Κοινωνικής Εργασίας, Πανεπιστήμιο Πατρών

Φιλιππάκη Αμαλία Διδάκτωρ Εκπαίδευσης για το Περιβάλλον & την Αειφορία, Σχολείο Ευρωπαϊκής Παιδείας, Τμήμα Κοινωνικής Εργασίας, Ελληνικό Μεσογειακό Πανεπιστήμιο

Χατζηδρόσου Δέσποινα, Κοινωνική Λειτουργός ΜSc, Μέλος του επιστημονικού συμβουλίου στο Ινστιτούτο Μελετών και Ερευνών Γενικής και Ειδικής Εκπαίδευσης(ΙΜΕΓΕΕ), Εκπαιδύτρια Ενηλίκων Μ.Ε.δ., Επιστημονική Συνεργάτης του Εργαστηρίου Μελέτης Συμπεριφορών Υγείας και Οδικής Ασφάλειας (LaHeRS) Ελληνικό Μεσογειακό Πανεπιστήμιο

Χατζητζάνου Μαρίνα Κοινωνική Λειτουργός Κ.Κ.Π.Π. Κρήτης, Μεταπτυχιακή φοιτήτρια Ελληνικού Μεσογειακού Πανεπιστημίου

Χριστοφορίδη Ειρήνη Διδάκτωρ Τμήματος Γεωπονικών Επιστημών, Ελληνικό Μεσογειακό Πανεπιστήμιο